

CATALINA

DESTINATION



POUR CETTE PARFAITE DESTINATION...

39 MKTS



La Catalina 39MKTS est une unité pour couples munie de trois rallonges. Elle possède des rallonges face à face dans l'aire de vie et la cuisine pour vous donner encore plus d'espace! Voici votre nouvelle maison loin de la maison.



39MKTS CHAMBRE AVEC DOUVILLETTE, GARDE-ROBE AVEC PORTE-MIROIR, ARMOIRES SUSPENDUES, DEUX TABLES DE CHEVET (TV OPTIONNELLE)





39FKTS AVEC DÉCOR KHAKI

39FKTS

La 39FKTS est l'unité Destination parfaite pour la famille. Avec de grands espaces pour dormir, un grand salon et une abondance de rangement, vous êtes assurés d'avoir du bon temps de repos.





1.



2.



3.



4.



5.

CARACTÉRISTIQUES DESTINATION

- 1. DOUCHE AVEC PORTE COULISSANTE EN VERRE ET SIÈGE ET CONTOUR EN ABS**
- 2. CHAMBRE-DORTOIR - 39FKTS (TV NON INCLUSE)**
- 3. PRÉPARÉE DE SÉRIE POUR RECEVOIR LAVEUSE/SÉCHEUSE (39MKTS, 39RLDS & 40FKDS)**
- 4. 40BHTS CUISINE EXTÉRIEURE OPTIONNELLE**
- 4. ÉCLAIRAGE DEL BLEU SOUS LE CHÂSSIS**



GRATUIT

ENSEMBLE DE VALEUR ÉDITION DESTINATION

- 1 A/C CANALISÉ DE 15K BTU
- 2 DIVAN-LIT À TROIS SECTIONS
- 3 RADIO AM/FM AVEC LECTEUR DVD
- 4 TV À ÉCRAN PLAT DE 32" SUR BRAS PIVOTANT
- 5 CUISINIÈRE ENCASTRÉE 3 BRÛLEURS AVEC COUVERT EN VERRE DEUX SECTIONS

- 6 FOUR EN INOX
- 7 HOTTE EN INOX
- 8 FOUR À MICRO-ONDES EN INOX
- 9 DOSSERET AVEC MOSAÏQUE DE TUILE
- 10 ÉVIER DE CUISINE DOUBLE TRÈS PROFOND ET ENCASTRÉ AVEC COUVERT POUR ÉVIER
- 11 CHAUFFE-EAU DSI DE 10 GALLONS GAZ/ÉLECTRIQUE

- 12 DOUCHE EN VERRE AVEC CONTOUR EN ABS
- 13 MATELAS SLEEP SYSTEM DE SERTA
- 14 TABOURETS DE BAR DANS LA CUISINE
- 15 VENTILATEURS DE PLAFOND DANS LA CHAMBRE ET SALON AVEC INTERRUPTEUR MURAL
- 16 HAUT-PARLEURS EXTÉRIEURS DE GRADE MARINE (2)

- 17 ENSEMBLE DE ROUES SPORT (ROUES E-COAT ARGENTÉES AVEC MOYEUX ET ÉCROUS CHROMÉS)

CATALINA
DESTINATION

PLANS DE PLANCHER CATALINA DESTINATION

PNBV (poids nominal brut du véhicule) : le poids maximal permet de l'unité à pleine charge. Il inclut tous les poids, plus tous les fluides, cargaisons, équipements et accessoires optionnels. Pour des raisons de sécurité et de performance du produit, ne pas dépasser le PNBV.

PNBE (poids nominal brut sur l'essieu) : le poids maximum permis, incluant cargo, fluides, équipements et accessoires optionnels qui peuvent être pris en charge en toute sécurité sur tous les essieux.

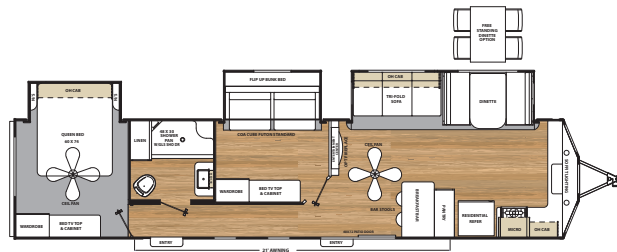
PBL (poids de base à la livraison)* - le poids de l'appareil tel que fabriqué à l'usine. Il comprend tout le poids de l'unité sur les essieux, le timon ou l'attelage ainsi que le gaz propane. Le PBL ne comprend pas le cargo, l'eau potable, l'équipement optionnel supplémentaire ou les accessoires installés par le concessionnaire.

*Estimation moyenne basée sur la construction de base des équipements optionnels

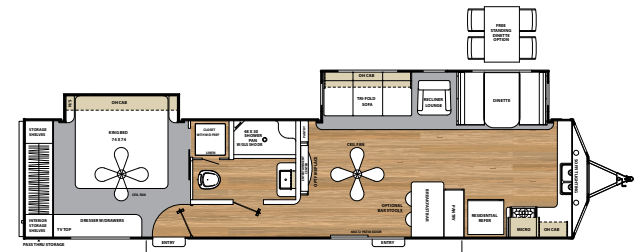
CC (Capacité de chargement)** - la quantité de poids disponible pour l'eau potable, cargaison, équipements et accessoires optionnels supplémentaires. CC est égal au PNBV moins le PBL. Le poids CC disponible devrait accueillir l'eau potable (8,3 livres par gallon). Avant de remplir le réservoir d'eau douce, vider les réservoirs noirs et gris afin d'augmenter la capacité de chargement.

**Estimation moyenne basée sur la construction de base des équipements optionnels

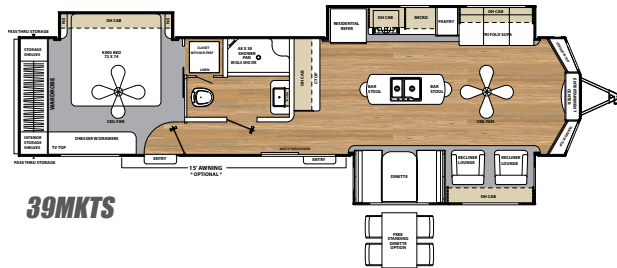
Chaque VR de Forest River est pesé à l'usine avant l'expédition. Une étiquette d'identification du poids réel du véhicule sans charge ainsi que la capacité de charge est appliquée sur chaque VR de Forest River avant de quitter nos installations. La capacité de charge de votre unité est désignée par le poids, et non en volume, de sorte que vous ne pouvez pas nécessairement utiliser tout l'espace disponible lors du chargement de votre unité.



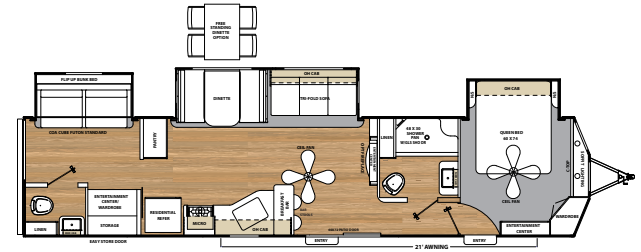
39FKTS



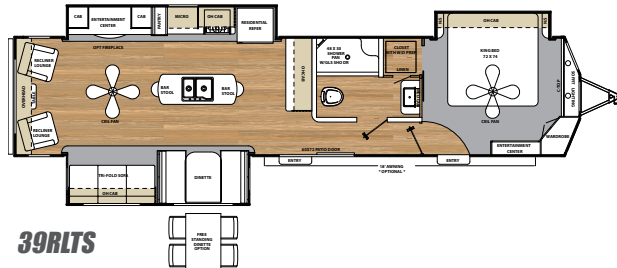
40FKDS



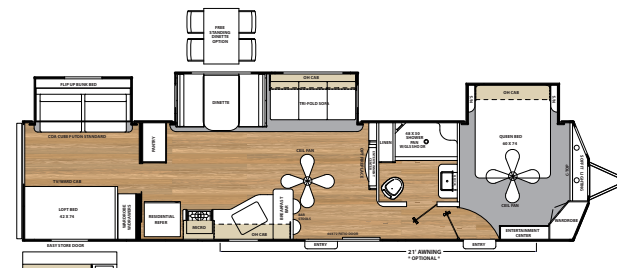
39MKTS



40TSHB



39RLTS



40BHTS

SPÉCIFICATIONS CATALINA DESTINATION

MODÈLE	39FKTS	39MKTS	39RLTS	40BHTS	40FKDS	40TSHB
PVV	9,540	9,410	9,762	9,610	9,062	9,680
CAPACITÉ DE CHARGEMENT	1,460	1,590	1,238	1,330	1,938	1,260
PNBV	11,000	11,000	11,000	11,000	11,000	11,000
POIDS AU TIMON	1,110	1,330	1,494	1,130	1,138	1,190
HAUTEUR EXTÉRIEURE (AVEC A/C)	11'8"	11'8"	11'8"	11'8"	11'8"	11'8"
CAPACITÉ EAU FRAÎCHE (GAL)	46	46	46	46	46	46
CAPACITÉ EAUX GRISSES (GAL)	80	80	80	80***	80	80
CAPACITÉ EAUX NOIRES (GAL)	40	30	30	40	30	70
LONGUEUR DE L'AUVENT	21'	15'	18'	21'	21'	21'
GRANDEUR DES PNEUS	15"	15"	15"	15"	15"	15"
LONGUEUR EXTÉRIEURE	40'9"	40'9"	40'9"	40'9"	40'9"	40'9"
LARGEUR EXTÉRIEURE	96"	96"	96"	96"	96"	96"
HAUTEUR INTÉRIEURE (UNITÉ)	84"	84"	84"	84"	84"	84"
ESSIEUX	5200 LBS	5200 LBS	5200 LBS	5200 LBS	5200 LBS	5200 LBS

CARACTÉRISTIQUES DE SÉRIE ET OPTIONNELLES CATALINA DESTINATION

CARACTÉRISTIQUES EXTÉRIEURES DE SÉRIE

- CADRE EN POUTRELLES EN I EN ACIER CAMBRÉ
- PLATEFORME DE TOIT DE 3/8" POUR Y MARCHER
- POUTRELLES DE 2" X 3" INSTALLÉES LONGITUDINALEMENT ET CENTRÉES AUX 12"
- ÉCLAIRAGE DEL BLEU SOUS LE CHÂSSIS
- CHAUFFAGE RÉSIDENTIEL CANALISÉ AU PLANCHER
- HAUTEUR DE PLAFOND DE 84" DANS LES ROULOTTES DESTINATION
- TOIT D'UNE PIÈCE SANS JOINT GARANTI 12 ANS
- RALLONGE(S) ÉLECTRIQUE(S) EASY-TRAC
- MONTANTS DE MURS CENTRÉS AUX 16"
- DINETTE ET PLATEFORMES DE LIT ET COUCHETTES EN CONTREPLAQUÉ DE 1/2"
- CONSTRUCTION DU TOIT AVEC CHEVRONS DE 5" DE STYLE RÉSIDENTIEL
- PLATEFORME DE PLANCHER DE CONTREPLAQUÉ DE 5/8" À PLIS EMBOITÉS
- ISOLATION DE FIBRE DE VERRE R-7 DANS LES MURS LATÉRAUX, TOIT ET PLANCHER
- PAREMENT EXTÉRIEUR D'ALUMINIUM DE .024" AVEC JUPE MÉTALLIQUE DE .030"
- FENÊTRES À VERRE SÉCURITAIRE TEINTÉ À CADRE NOIR (G-20)
- POIGNÉE D'ASSISTANCE SURDIMENSIONNÉE Pliable À L'ENTRÉE PRINCIPALE
- MARCHEPIED ARRONDI
- ESSIEUX SUPERLUBE™ FACILES D'ENTRETIEN
- PARE-CHOC PEINT AVEC SUPPORT À BOYAU DE VIDANGE ET BOUCHONS
- PORTE D'ENTRÉE EN FIBRE DE VERRE À COINS ARRONDIS
- JUPE DU BAS ARRONDIE ET PEINTE
- LUMIÈRE AMBRE AVEC INTERRUPTEUR INTÉRIEUR
- PORTES DE COFFRES À COINS ARRONDIS ET VERROUILLABLES
- POIGNÉE D'ASSISTANCE SUR LA DEUXIÈME PORTE D'ENTRÉE (SELON LE PLAN DE PLANCHER)
- GOUTTIÈRES AVEC DESCENTES MOULÉES
- JUPES D'ALUMINIUM POLI
- GRANDE FENÊTRE PANORAMIQUE SUR LE DEVANT
- STABILISATEURS (4)
- ANTENNE TV AVEC CÂBLE ET CONNEXION INTÉRIEURE ET EXTÉRIEURE

CARACTÉRISTIQUES INTÉRIEURES DE SÉRIE

- ARMOIRES DE BOIS GRACE CHERRY
- PLANCHER EN IMITATION DE PLANCHE DE BOIS EN LINOLÉUM CONGOLEUM
- FAUTEUILS INCLINABLES (SELON LE PLAN DE PLANCHER)
- AMEUBLEMENT DE STYLE RÉSIDENTIEL
- ANTENNE DE TV NUMÉRIQUE AVEC AMPLIFICATEUR DE SIGNAL
- CONNEXION POUR CÂBLE COAX RG-6
- FENÊTRES AVEC VALENCE & LAMBREQUINS
- PORTE EN BOIS SOLIDE PARTOUT
- GRAND DESSUS DE TABLE À DÎNER
- STORES DE NUIT DANS LE SALON ET LA CHAMBRE
- COMPTOIR DE THERMOFOIL D'UNE PIÈCE À REBORD SANS JOINT
- RÉFRIGÉRATEUR DE STYLE RÉSIDENTIEL

- CUISINIÈRE 3 BRÛLEURS AVEC BRÛLEUR SUPERBURNER™ 9000 BTU
- BAR UTILE POUR DÉJEUNER DANS TOUS LES MODÈLES
- JUPE D'ALUMINIUM POLI
- TIROIRS DE CUISINE AVEC GLISSIÈRES PLEINE EXTENSION À ROUEMENTS À BILLES
- TRÈS GRANDE FENÊTRE PANORAMIQUE EASY-VIEW À LA DINETTE
- LUMINAIRE DE STYLE RÉSIDENTIEL EN HAUT DE LA DINETTE AVEC APPLIQUÉE MURAL
- TIROIR À USTENSILES
- RANGEMENT SOUS LE LIT, FACILEMENT ACCESSIBLE AVEC VÉRINS AU GAZ
- TÊTE DE LIT DÉCORATIF
- PUIXS DE LUMIÈRE EN HAUT DE LA DOUCHE ET BAIN
- DOUCHE AVEC PORTES DE VERRE
- ÉCLAIRAGE DEL
- TOILETTE MARINE À CHASSE AU PIED
- GRAND LAVABO DANS LA SALLE DE BAIN
- ARMOIRE À PHARMACIE AVEC MIROIR
- VENTILATEUR DE SALLE DE BAIN

CHAUFFAGE, EAU ET ÉQUIPEMENT ÉLECTRIQUE DE SÉRIE

- RÉSERVOIRS DE RÉTENTION ROTOMOUÉS
- PRÉPARÉ POUR LAVEUSE/SÉCHEUSE (39MKTS, 39RLTS, 40FKDS)
- FOURNAISE 35K BTU À ALLUMAGE AUTOMATIQUE AVEC THERMOSTAT MURAL
- PRISE EXTÉRIEURE 110V PROTÉGÉE DFT
- SERVICE ÉLECTRIQUE 50 AMP
- POMPE À EAU À LA DEMANDE 12V
- PANNEAU MONITEUR DE SYSTÈMES
- BRANCHEMENT POUR EAU DE LA VILLE
- 2- BOUTEILLES DE PROPANE DE 30 LIVRES AVEC COUVERT EN ABS ET RÉGULATEUR
- ENSEMBLE DE CONTOURNEMENT SUR CHAUFFE-EAU POUR HIVERNISATION

OPTIONS ADDITIONNELLES

- DESSOUS D'UNITÉ FERMÉ ET CHAUFFÉ (N/D OPTION NON AUTONOME)
- DEUXIÈME CLIMATISEUR CANALISÉ DE 13K BTU
- AUVENT ÉLECTRIQUE AVEC LUMIÈRE DEL ET TÉLÉCOMMANDE
- PNEU DE SECOURS AVEC SUPPORT ET COUVERT
- NON AUTONOME (TOILETTE RÉSIDENTIELLE, RÉSERVOIRS D'EAU FRAÎCHE AVEC POMPE, DÉVERSEMENT DIRECT SANS RÉSERVOIRS DES EAUX GRISES OU NOIRES)
- CUISINE EXTÉRIEURE PLEINE GRANDEUR (40BHTS SEULEMENT)
- DINETTE SUR PIEDS AVEC EXTENSION ET CHAISES
- FOYER DANS LE SALON
- TIMON DÉTACHABLE
- SCEAUX POUR ÉTATS (NEBRASKA, OREGON, WASHINGTON)
- ASSISTANCE ROUTIÈRE COACH-NET (GRATUIT POUR UN AN)

OPTIONS DÉCOR

- PEPPERCORN
- KHAKI
- TRUFFLE
- MOCHA

GRATUIT

ENSEMBLE DE VALEUR ÉDITION DESTINATION

- A/C CANALISÉ DE 15K BTU
- DIVAN-LIT À TROIS SECTIONS
- TV À ÉCRAN PLAT DE 32" AVEC SUPPORT DANS LE SALON
- RADIO AM/FM AVEC LECTEUR DVD
- FOUR EN INOX
- CUISINIÈRE ENCASTRÉE 3 BRÛLEURS AVEC COUVERT EN VERRE DEUX SECTIONS
- FOUR EN INOX
- HOTTE EN INOX
- FOUR À MICRO-ONDES EN INOX
- DOSSERET AVEC MOSAÏQUE DE TUILE
- ÉVIER DE CUISINE DOUBLE TRÈS PROFOND ET ENCASTRÉ AVEC COUVERT POUR ÉVIER
- CHAUFFE-EAU DSI DE 10 GALLONS GAZ/ÉLECTRIQUE
- DOUCHE EN VERRE AVEC CONTOUR EN ABS
- MATELAS SLEEP SYSTEM DE SERTA
- TABOURETS DE BAR DANS LA CUISINE
- VENTILATEURS DE PLAFOND DANS LA CHAMBRE ET SALON AVEC INTERRUPTEUR MURAL
- HAUT-PARLEURS EXTÉRIEURS DE GRADE MARINE (2)
- ENSEMBLE DE ROUES SPORT

NOTES DES CLIENTS



ADHÉSION D'UN AN GRATUITE



De gros avantages pour les nouveaux propriétaires

Coachmen est un fier commanditaire du plus grand club de camping commandité par un manufacturier en Amérique du Nord... l'Association des propriétaires de Coachmen (COA). COA vous offre plein de façons de profiter de votre VR, dont : planification de voyage, rallyes et circuits à prix de gros, itinéraires de voyage gratuits, registre gratuit des terrains de camping, magazine Easy RVing gratuit, rabais aux parcs thématiques, rabais sur l'essence, transfert de courrier site web COA dédié, activités locales/régionales du club et opportunité d'adhésion à Caravan Chapter. Plus important encore, COA améliore l'expérience du style de vie en VR et d'être propriétaire d'une Coachmen.

Tout nouvel acheteur d'un VR Coachmen est éligible à une adhésion GRATUITE d'un an à la COA. Les propriétaires vivent ainsi une expérience simplifiée!

Assistance routière Travel Easy™

Faire du VR est plus facile grâce à l'assistance routière Travel Easy™ de Coachmen, offerte GRATUITEMENT la première année de possession à ceux qui achètent un tout nouveau VR Coachmen. Administré par Coach-Net, ce service opérationnel, technique et d'urgence sur route vous apporte une couverture 24/7. Aussi inclus sont le remorquage, la livraison d'essence, le survoltage, le service de déverrouillage, les changements de pneus, un mécanicien qui se déplace et l'assistance technique illimitée. Partout. En tout temps. Travel Easy™, c'est la sécurité de savoir que de l'aide se trouve au bout du fil.

Prendre note que ces brochures ont été traduites en français. Toujours se reporter à la brochure en anglais du manufacturier. L'information contenue dans cette brochure est celle connue au moment de la publication. Toutefois, pendant l'année, il peut être nécessaire de faire des révisions et Forest River, Inc. se réserve le droit de faire tout changement, sans préavis, aux prix, couleurs, matériaux, équipements et spécifications, ainsi que l'ajout de nouveaux modèles et l'abandon de modèles montrés dans cette brochure. Ainsi, veuillez consulter votre concessionnaire Forest River, Inc. et confirmez l'existence de tout matériau, design ou spécification importants à votre décision d'achat. Traduit par Claude M Dechene claudemiville@videotron.ca

Pour en apprendre plus sur les VR Coachmen et nos produits et pour voir de quelle façon Coachmen est le leader du grand air, visitez www.coachmenrv.com.

SATISFACTION DES CLIENTS



www.ForestRiverBuyLocal.com



CATALINA
→ DESTINATION ←



EN SAVOIR PLUS
Balayez ce code à barres avec un lecteur "QR" sur votre téléphone intelligent pour en savoir plus à propos de Forest River.



Une compagnie de Berkshire Hathaway.



VOTRE CONCESSIONNAIRE CATALINA