

Coachmen
Leader du grand air.

CATALINA

SBX



CATALINA
SBX



321BHDS CK



La 321 BHDS CK de Catalina est un plan de plancher parfait pour les grandes familles. Ce plan de plancher avec double rallonge et grande chambre-dortoir peut coucher de 9 à 10 personnes confortablement. Vous aimez rester dehors? La 321 BHDS CK offre de série une cuisine de camping pleine grandeur qui comprend un réfrigérateur, un réchaud de camping, des armoires suspendues, des tiroirs utilitaires et à ustensiles et l'eau chaude et froide à l'évier qui se draine dans son propre réservoir de rétention de 30 gallons. Voici une bonne façon de servir des rafraichissements, cuisiner et même faire la vaisselle, tout en gardant le désordre à l'extérieur.



291QBS

La 291QBS est un formidable plan de plancher! Il y a beaucoup de place à coucher avec la chambre-dortoir quadruple et, grâce à la dinette pour enfants dans cette chambre, ils ont leur propre endroit pour manger et s'amuser. Une grande dinette en U assure que votre famille a tout l'espace dont elle a besoin. Et si ce n'est pas suffisant, les parents peuvent profiter de la paix totale dans leur chambre à coucher puisqu'elle est complètement séparée par une porte en bois solide. Vous avez également du rangement extérieur situé à l'avant et à l'arrière avec une grande porte qui facilite le rangement des vélos et autres gros équipements.



291QBS CHAMBRE-DORTOIR



281RKS

La 281RKS est une excellente unité pour les couples. Avec une abondance d'armoires de rangement et beaucoup d'espace de comptoir, cette unité vous donne vraiment l'impression d'être à la maison. Le centre de divertissement est très bien situé pour avoir de bonnes conversations tout en étant très confortables, offrant également plusieurs grandes fenêtres pour apprécier la vue et laisser entrer la lumière naturelle. La grande chambre comprend un lit central queen, deux tables de nuit et beaucoup de rangement.



AVANTAGES SUPÉRIEURS CATALINA



ÉTANCHE À L'AIR

Test Seal-Tech. Nous vérifions toutes nos unités pour des infiltrations d'eau en pressurant l'unité et en utilisant un vaporisateur Seal-Tech sur chaque partie de l'unité, pour ainsi détecter tout problème. (Nous trouvons les problèmes, pour que vous n'ayez pas à le faire)



ARMOIRES

Tous nos artisans sont minutieusement formés pour utiliser une table de cadrage avec guides et pinces. Ceci assure que les armoires sont construites selon des tolérances strictes, pour des armoires robustes qui dureront longtemps. Cette méthode nous oblige à utiliser du bois véritable, et non du MDF.



TEST ÉLECTRIQUE

Une vérification électrique minutieuse assure que toutes les composantes électriques sont en bon état et qu'aucune connexion n'a été compromise lors de la construction.



PLANCHER

Le plancher est la base et une composante clé de votre VR. Ainsi, nous refusons de construire autre chose que ce qu'il y a de meilleur. En commençant par le cadre centré aux 12-16", et du contreplaqué de 5/8" boulonné et collé, nos méthodes et matériaux nous distinguent de la compétition.



COMPTOIRS

Avantages des comptoirs Thermofoil avec bordure : test de traction – rupture à 450-500 PSI. Le centre va rompre avant le Thermofoil. Fissures à froid – aucune fissure à froid comme sur les moulures en T ou self-edge. Exposition à l'humidité – supporte mieux l'humidité que les moulures en T ou self-edge parce que c'est scellé et que l'eau ne peut pénétrer.



SÉCURITÉ

Un test de ligne de propane pressurisé vous assure que votre unité est sécuritaire et que toutes les composantes sont en bon état.



CHAUFFE-EAU

Il est facile et rapide d'allumer le chauffe-eau de série de 6 gallons DSI gaz/ électrique, de l'intérieur de votre Catalina. Il est aussi muni d'une fonction de recouvrement rapide qui permet de chauffer jusqu'à 16,2 gallons d'eau par heure. Que vous laviez la vaisselle ou preniez une douche, vous ne manquerez jamais d'eau chaude.



MEILLEURE CIRCULATION D'AIR

Notre devant arrondi en métal lisse crée une unité plus aérodynamique, ce qui résulte en :

- MEILLEURE CIRCULATION D'AIR
- ÉCONOMIE D'ESSENCE
- REMORQUAGE PLUS FACILE
- FACILITÉ DE NETTOYAGE

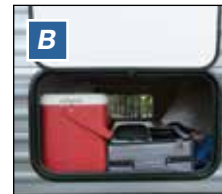


CONSTRUCTION CATALINA

Chez Catalina, nous sommes très fiers de la qualité que Coachmen a démontrée depuis plus de 52 ans. Nous sommes commis et excités à continuer d'atteindre un haut niveau de construction et de qualité auquel Coachmen Catalina s'engage. Nous y parvenons non seulement en utilisant des matériaux de qualité, mais aussi grâce à nos équipes compétentes qui font attention aux détails et qui contribuent à toutes les étapes de notre processus de construction.



A PRÉPARÉ POUR RECEVOIR UNE CAMÉRA ARRIÈRE SANS FIL (CAMÉRA NON INCLUSE)



B PORTE DE COFFRE DE RANGEMENT SURDIMENSIONNÉE



C MARCHEPIED TRIPLE ARRONDI (DOUBLE SUR MODÈLE SANS RALLONGE)



D COUVERT POUR BOUTEILLES EN ABS (OPTIONNEL)



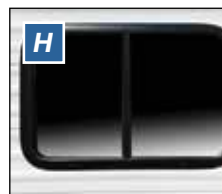
E 4 CRICS STABILISATEURS DE SÉRIE SUR TOUS LES MODÈLES (PLUPART DES COMPÉTITEURS OFFRENT CELA EN OPTION ET NON DE SÉRIE)



F ENSEMBLE EXCLUSIF À CATALINA DE PNEUS ET JANTES, INCLUANT : PNEUS RADIAUX, PROTÈGEAILES EN ALUMINIUM POLI ET JANTES E-COAT SANS ENTRETIEN



G ESSIEUX SUPERLUBE™ POUR UNE LUBRIFICATION FACILE ET RAPIDE



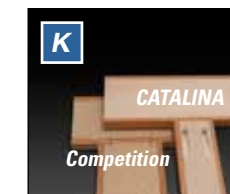
H FENÊTRES TEINTÉES G20 À CADRE NOIR AVEC VERRE SÉCURITAIRE



I PLATELAGE DE PLANCHER DE CONTREPLAQUÉ DE 5/8" À PLUS EMBOÎTÉS – PAS D'OSB



J ISOLATION COMPLÈTE ECO-BATT R-7 SUR LES 6 CÔTÉS. NOUVELLE TECHNOLOGIE DURABLE.



K ARMOIRES COLLÉES ET VISSÉES AVEC MONTANTS EN BOIS FRANC PAS D'AGRAFES OU DE PARTICULE DE BOIS COMME LA COMPÉTITION.

DE SÉRIE ET OPTIONS CATALINA

CARACTÉRISTIQUES EXTÉRIEURES DE SÉRIE

- CADRE EN POUTRELLES EN I EN ACIER CAMBRÉES (AVEC SUPPORTS EN SAILLIE PLEINE LARGEUR)
- PLATEFORME DE TOIT DE 3/8" POUR Y MARCHER
- TOIT EN MEMBRANE D'UNE PIÈCE SANS JOINT
- MARCHEPIED À COINS ARRONDIS
- PLATEFORME DE PLANCHER DE CONTREPLAQUÉ DE 5/8" À PLIS EMBOÎTÉS
- ISOLATION DE FIBRE DE VERRE R-7 DANS LES MURS LATÉRAUX, TOIT ET PLANCHER
- FENÊTRES TEINTÉES G-20
- GOUTIÈRES AVEC DESCENTES MOULÉES
- PAREMENT EXTÉRIEUR D'ALUMINIUM PLATINUM DE .024" AVEC JUPE MÉTALLIQUE DE .030"
- PARE-CHOC PEINT AVEC SUPPORT À BOYAU DE VIDANGE ET BOUCHONS DE FERMETURE
- PORTE D'ENTRÉE EN FIBRE DE VERRE À COINS ARRONDIS
- RÉSERVOIRS DE RÉTENTION ROTOMOULÉS
- PORTES DE COFFRES À COINS ARRONDIS ET VERROUILLABLES
- JUPES D'ALUMINIUM POLI
- FREINS AUTO AJUSTABLES
- PRISE EXTÉRIEURE 110V PROTÉGÉE DFT
- SERVICE ÉLECTRIQUE 30 AMP AVEC CONVERTISSEUR DE LUXE 110V 45AMP
- BRANCHEMENT POUR EAU DE LA VILLE
- CUISINE DE CAMPING PLEINE GRANDEUR (321BHDS CK)

CARACTÉRISTIQUES INTÉRIEURES DE SÉRIE

- ARMOIRES COLLÉES ET VISSÉES AVEC MONTANTS EN BOIS FRANC
- ARMOIRES DE BOIS VERNIS GRACE CHERRY
- PLANCHER EN IMITATION DE PLANCHE DE BOIS EN LINOLÉUM CONGOLEUM
- FOURNAISE DE 35K BTU À ALLUMAGE AUTOMATIQUE AVEC THERMOSTAT MURAL
- POMPE À EAU À LA DEMANDE 12V
- PANNEAU MONITEUR DE SYSTÈMES
- MURS INTÉRIEURS À COINS ARRONDIS (OÙ APPLICABLE)
- CHAUFFAGE RÉSIDENTIEL CANALISÉ AU PLANCHER
- PLAFOND HAUT DE 81" DANS LE SALON (78" 231RB, 261BH)
- CONNEXIONS CÂBLE/TV DANS CHAMBRE AVANT
- PORTE DE CHAMBRE À COUCHER SOLIDES (EN OPTION SUR 231RB, 261BH)
- RANGEMENT SOUS LE LIT
- 2 PLACARDS À CHEMISES AVEC MIROIR
- TABLES DE CHEVET AVEC PRISES
- VERRE DÉCORATIF AUX ARMOIRES DU SALON

- DIVAN PORTEFEUILLE CONVERTIBLE AVEC COUSSINS
- FENÊTRES AVEC VALENCE ET LAMBREQUIN
- COMPTOIR DE THERMOFOIL À REBORD
- RÉFRIGÉRATEUR GAZ/ÉLECTRIQUE AVEC PORTE DOUBLE ET INSERTION RÉVERSIBLE
- HAUTE ROBINETTERIE DE STYLE RÉSIDENTIEL
- ÉNORME FENÊTRE PANORAMIQUE À LA DINETTE
- TIROIR À USTENSILES
- GRANDE DINETTE AVEC PIED DE GRADE MARINE
- RIDEAU DE DOUCHE AVEC PÔLE COURBÉE
- CONTOUR DE DOUCHE/BAIN EN ABS
- DOUCHE ARRONDIE AVEC PORTES DE VERRE (231RB, 251RLS, 261RKS, 281RKS)
- TOILETTE MARINE À ÉVACUATION AU PIED
- GRANDE ARMOIRE À PHARMACIE AVEC MIROIR

OPTIONS ADDITIONNELLES

- DESSOUS D'UNITÉ FERMÉ ET CHAUFFÉ (N/D 231RB, 261BH)
- CLIMATISEUR CANALISÉ DE 15K BTU AU LIEU DE 13K BTU
- COUETTE POUR LE LIT
- 3 OPTIONS DE DÉCOR MOCHA, PEPPERCORN, TRUFFLE
- SERVICE DE 50 AMPÈRES AVEC UN 2E A/C PRÉPARÉ (321BHDS CK SEULEMENT)
- RÉSERVOIRS DE PROPANE DE 30 LB AVEC COUVERT D'ABS
- COUVERTS POUR ÉVIER DE CUISINE (2)

GRATUIT

ENSEMBLE VALEUR CLIENTS SBX

- A/C 13,5K BTU AVEC CANALISATIONS
- AUVENT ÉLECTRIQUE AVEC LUMIÈRE DEL
- CHAUFFE-EAU DSI GAZ/ÉLECTRIQUE DE 6 GALLONS
- RADIO AM/FM AVEC LECTEUR CD ET DVD
- STORES DE NUIT PLISSÉS DANS LE SALON
- LUMIÈRES INTÉRIEURES DEL
- HAUT-PARLEURS EXTÉRIEURS DE GRADE MARINE (2)
- PRÉPARÉ POUR CAMÉRA DE REcul
- ÉVIER DE CUISINE DOUBLE TRÈS PROFOND ET ENCASTRÉ
- POÊLE AVEC FOUR AU LIEU D'UNE CUISINIÈRE 3 BRÛLEURS
- HOTTE DE POÊLE
- FOUR À MICRO-ONDES
- PUIXS DE LUMIÈRE EN HAUT DU BAIN/DOUCHE
- ENSEMBLE DE ROUES SPORT
- PNEUS DE SECOURS ET COUVERT
- STABILISATEURS (4)
- TUYAU DE CONTOURNEMENT DU CHAUFFE-EAU ET ENSEMBLE D'HIVERNISATION
- PLAQUE DE PROTECTION FRONTALE DIAMOND
- ENSEMBLE DE ROUES SPORT





ENSEMBLE VALEUR CLIENTS SBX

Catalina aimerait récompenser ses remarquables concessionnaires et clients pour leur fidélité! Il n'y a pas de meilleure façon de vous remercier qu'en vous offrant l'ensemble Valeur Clients SBX! Toutes nos meilleures options ont été combinées dans notre Ensemble Valeur Clients SBX GRATUIT. Chez Catalina de Coachmen, nous avons ouvertement démontré notre gratitude à ceux qui font déjà partie de la famille de Coachmen et accueillons chaleureusement les futurs campeurs qui vont choisir les produits Coachmen. Merci beaucoup pour votre clientèle.

- 1 A/C 13.5K BTU AVEC CANALISATION
- 2 AUVENT ÉLECTRIQUE AVEC LUMIÈRE DEL
- 3 CHAUFFE-EAU DSI GAZ/ÉLECTRIQUE DE 6 GALLONS
- 4 PUIXS DE LUMIÈRE EN HAUT DU BAIN/DOUCHE
- 5 STABILISATEURS (4)

- 6 2 RÉSERVOIRS DE PROPANE DE 20 LB MONTRÉ AVEC COUVERT D'ABS EN OPTION
- 7 ÉVIER DE CUISINE DOUBLE TRÈS PROFOND ET ENCASTRÉ
- 8 HOTTE DE POÊLE AVEC LUMIÈRE
- 9 RADIO AM/FM AVEC LECTEUR CD ET DVD
- 10 FOUR À MICRO-ONDES NUMÉRIQUE

- 11 CUISINIÈRE À TROIS BRÛLEURS AU LIEU D'UNE TABLE DE CUISSON
- 12 HAUT-PARLEURS EXTÉRIEURS DE GRADE MARINE (2)
- 13 PLAQUE DE PROTECTION FRONTALE DE TÔLE LARMÉE
- 14 LUMIÈRES INTÉRIEURES DEL
- 15 PNEUS DE SECOURS ET COUVERT

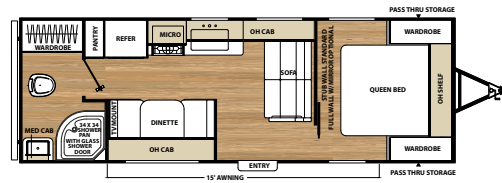
- 16 PRÉPARÉ POUR CAMÉRA DE REcul
- 17 ENSEMBLE DE ROUES SPORT
- 18 STORES DE NUIT PLISSÉS DANS LE SALON

CATALINA
SBX

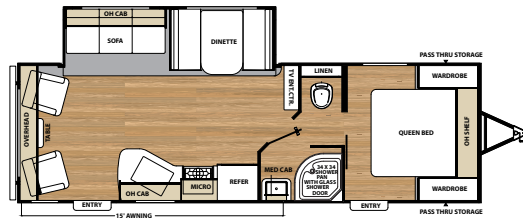
PLANS DE PLANCHER CATALINA SBX



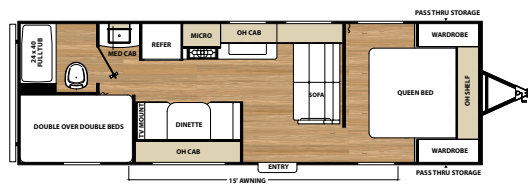
221TBS



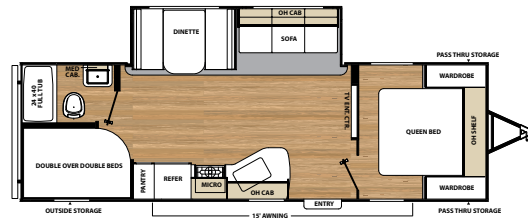
231RB



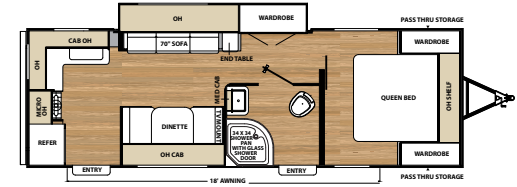
251RLS



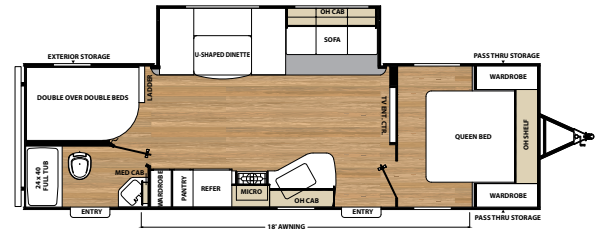
261BH



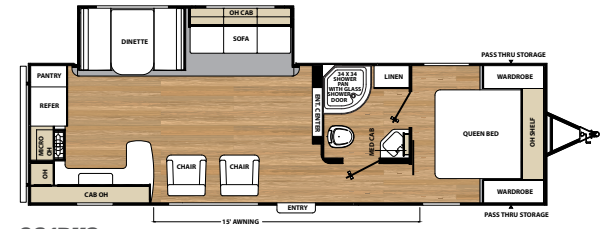
261BHS



261RKS



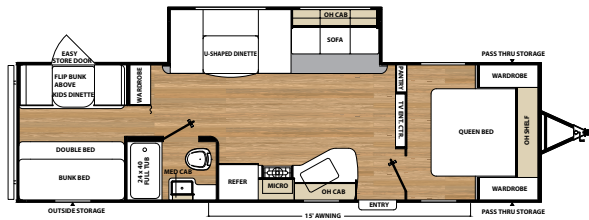
281DDS



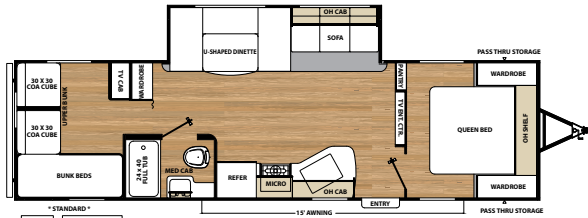
281RKS

PLANS DE PLANCHER CATALINA SBX

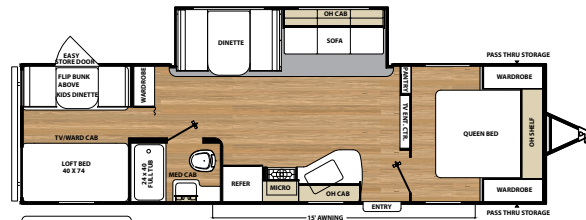
MODÈLE	221TBS	231RB	251RLS	261BH
PVV	5,213	4,556	6,112	4,748
CAPACITÉ DE CHARGEMENT	2,227	2,444	1,558	2,252
PNBV	7,500	7,000	7,700	7,000
POIDS AU TIMON	710	552	718	541
HAUTEUR EXTÉRIEURE (AVEC A/C)	10'7"	10'7"	11'1"	10'7"
CAPACITÉ EAU FRAÎCHE (GAL)	46	46	46	46
CAPACITÉ EAUX GRISSES (GAL)	40	40	70	40
CAPACITÉ EAUX NOIRES (GAL)	30	30	30	30
LONGUEUR DE L'AUVENT	15'	15'	15'	15'
GRANDEUR DES PNEUS	14"	14"	15"	14"
LONGUEUR EXTÉRIEURE	26'9"	27'5"	29'10"	29'3"
LARGEUR EXTÉRIEURE	96"	96"	96"	96"
HAUTEUR INTÉRIEURE (UNITÉ)	81"	81"	81"	81"
ESSIEUX	3500 LBS	3500 LBS	3500 LBS	3500 LBS



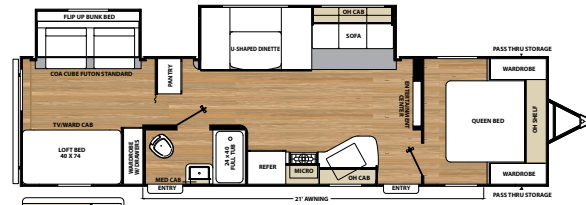
291QBS



291QBCK



301BHS CK



321BHS CK



261BHS	261RKS	281DDS	281RKS	291QBCK	291QBS	301BHSCK	321BHDSCK
6,198	5,502	6,169	6,681	6,528	6,553	6,656	7,750
1,502	1,998	1,431	2,519	2,972	2,447	2,344	1,750
7,700	7,500	7,600	9,200	9,500	9,000	9,000	9,500
738	690	688	703	940	850	710	790
11'1"	10'7"	11'1"	11'1"	11'1"	11'1"	11'1"	11'1"
46	46	46	46	46	46	46	46
40	40	40	70	40	40	70	70
30	30	30	30	30	30	30	30
15'	18'	18'	15'	15'	15'	15'	21'
15"	14"	15"	15"	15"	15"	15"	15"
30'3"	28'4"	31'7"	32'6"	33'5"	33'5"	33'5"	35'10"
96"	96"	96"	96"	96"	96"	96"	96"
81"	81"	81"	81"	81"	81"	81"	81"
3500 LBS	3500 LBS	3500 LBS	4400 LBS	4400 LBS	4400 LBS	4400 LBS	4400 LBS

PNBV (poids nominal brut du véhicule) : le poids maximal permet de l'unité à pleine charge. Il inclut tous les poids, plus tous les fluides, cargaisons, équipements et accessoires optionnels. Pour des raisons de sécurité et de performance du produit, ne pas dépasser le PNBV.

PNBE (poids nominal brut sur l'essieu) : le poids maximum permis, incluant cargo, fluides, équipements et accessoires optionnels qui peuvent être pris en charge en toute sécurité sur tous les essieux.

PBL (poids de base à la livraison)* - le poids de l'appareil tel que fabriqué à l'usine. Il comprend tout le poids de l'unité sur les essieux, le timon ou l'attelage ainsi que le gaz propane. Le PBL ne comprend pas le cargo, l'eau potable, l'équipement optionnel supplémentaire ou les accessoires installés par le concessionnaire.

*Estimation moyenne basée sur la construction de base des équipements optionnels

CC (Capacité de chargement)** - la quantité de poids disponible pour l'eau potable, cargaison, équipements et accessoires optionnels supplémentaires. CC est égal au PNBV moins le PBL. Le poids CC disponible devrait accueillir l'eau potable (8,3 livres par gallon). Avant de remplir le réservoir d'eau douce, vider les réservoirs noirs et gris afin d'augmenter la capacité de chargement.

**Estimation moyenne basée sur la construction de base des équipements optionnels

Chaque VR de Forest River est pesé à l'usine avant l'expédition. Une étiquette d'identification du poids réel du véhicule sans charge ainsi que la capacité de charge est appliquée sur chaque VR de Forest River avant de quitter nos installations. La capacité de charge de votre unité est désignée par le poids, et non en volume, de sorte que vous ne pouvez pas nécessairement utiliser tout l'espace disponible lors du chargement de votre unité.



ADHÉSION D'UN AN GRATUITE



De gros avantages pour les nouveaux propriétaires

Coachmen est un fier commanditaire du plus grand club de camping commandité par un manufacturier en Amérique du Nord... l'Association des propriétaires de Coachmen (COA). COA vous offre plein de façons de profiter de votre VR, dont : planification de voyage, rallyes et circuits à prix de gros, itinéraires de voyage gratuits, registre gratuit des terrains de camping, magazine Easy RVing gratuit, rabais aux parcs thématiques, rabais sur l'essence, transfert de courrier site web COA dédié, activités locales/régionales du club et opportunité d'adhésion à Caravan Chapter. Plus important encore, COA améliore l'expérience du style de vie en VR et d'être propriétaire d'une Coachmen.

Tout nouvel acheteur d'un VR Coachmen est éligible à une adhésion GRATUITE d'un an à la COA. Les propriétaires vivent ainsi une expérience simplifiée!

Assistance routière Travel Easy™

Faire du VR est plus facile grâce à l'assistance routière Travel Easy™ de Coachmen, offerte GRATUITEMENT la première année de possession à ceux qui achètent un tout nouveau VR Coachmen. Administré par Coach-Net, ce service opérationnel, technique et d'urgence sur route vous apporte une couverture 24/7. Aussi inclus sont le remorquage, la livraison d'essence, le survoltage, le service de déverrouillage, les changements de pneus, un mécanicien qui se déplace et l'assistance technique illimitée. Partout. En tout temps. Travel Easy™, c'est la sécurité de savoir que de l'aide se trouve au bout du fil.

Prendre note que ces brochures ont été traduites en français. Toujours se reporter à la brochure en anglais du manufacturier. L'information contenue dans cette brochure est celle connue au moment de la publication. Toutefois, pendant l'année, il peut être nécessaire de faire des révisions et Forest River, Inc. se réserve le droit de faire tout changement, sans préavis, aux prix, couleurs, matériaux, équipements et spécifications, ainsi que l'ajout de nouveaux modèles et l'abandon de modèles montrés dans cette brochure. Ainsi, veuillez consulter votre concessionnaire Forest River, Inc. et confirmez l'existence de tout matériau, design ou spécification importants à votre décision d'achat. Traduit par Claude M Dechene claudemiville@videotron.ca



SATISFACTION DES CLIENTS



www.ForestRiverBuyLocal.com



Pour en apprendre plus sur les VR Coachmen et nos produits et pour voir de quelle façon Coachmen est le leader du grand air, visitez www.coachmenrv.com.

CATALINA
SBX



EN SAVOIR PLUS
Balayez ce code à barres avec un lecteur "QR" sur votre téléphone intelligent pour en savoir plus à propos de Forest River.



Une compagnie de Berkshire Hathaway.



VOTRE CONCESSIONNAIRE CATALINA