

Coachmen
Leader du grand air

CATALINA

TRAILBLAZER

GRATUIT

DÉTAILS DU
SYSTÈME
STARLIGHT À
L'INTÉRIEUR



LE PLAISIR COMMENCE LÀ OÙ LA ROUTE S'ARRÊTE...

CATALINA
TRAILBLAZER

26TH



Voici notre nouvelle série chez Catalina, la Caravane Cargo Trail Blazer. Maintenant disponible avec deux populaires plans de plancher

SYSTÈME STARLIGHT!

CATALINA EST FIÈRE DE LANCER SON NOUVEAU SYSTÈME STARLIGHT AVEC TÉLÉCOMMANDE. GRATUIT DANS L'ENSEMBLE TRAIL BLAZER

MULTIPLES LUMIÈRES!

LE SYSTÈME STARLIGHT INCLUT DES LUMIÈRES DEL BLEUES INSTALLÉES TOUT LE LONG DU CHÂSSIS SUR LES DEUX CÔTÉS DE L'UNITÉ ET EN DESSOUS DE L'AUVENT ÉLECTRIQUE

OPÉRATION AVEC TÉLÉCOMMANDE

FACILE À CONTRÔLER, LE SYSTÈME STARLIGHT COMPREND UNE TÉLÉCOMMANDE QUI VOUS DONNE LA POSSIBILITÉ DE BAISSER, AUGMENTER, OUVRIR ET FERMER LES LUMIÈRES, AINSI QUE SORTIR ET FERMER L'AUVENT.

GRATUIT



BALAYEZ CE CODE À BARRES AVEC UN LECTEUR QR SUR VOTRE TÉLÉPHONE INTELLIGENT POUR VOIR NOTRE SYSTÈME STARLIGHT EN ACTION



26TH MONTRÉ AVEC DÉCOR MOCHA (VUE ARRIÈRE VERS AVANT)



26TH VUE AVANT VERS L'ARRIÈRE DE LA SECTION CARGO



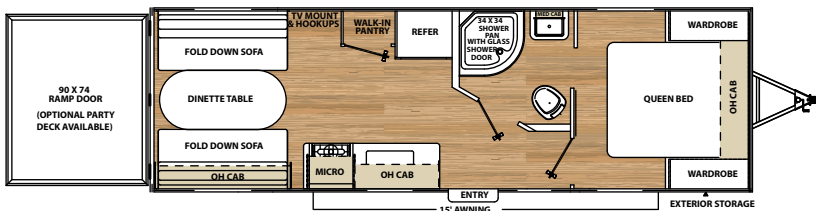
26TH RAMPE EXTÉRIEURE POUR CARGO



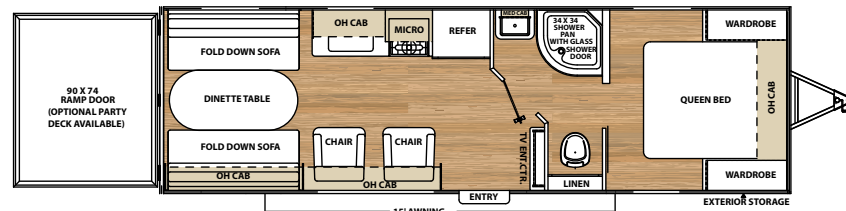
SYSTÈME OPTIONNEL DE PATIO À PORTE-RAMPE

PLANS DE PLANCHER TRAIL BLAZER

22TH

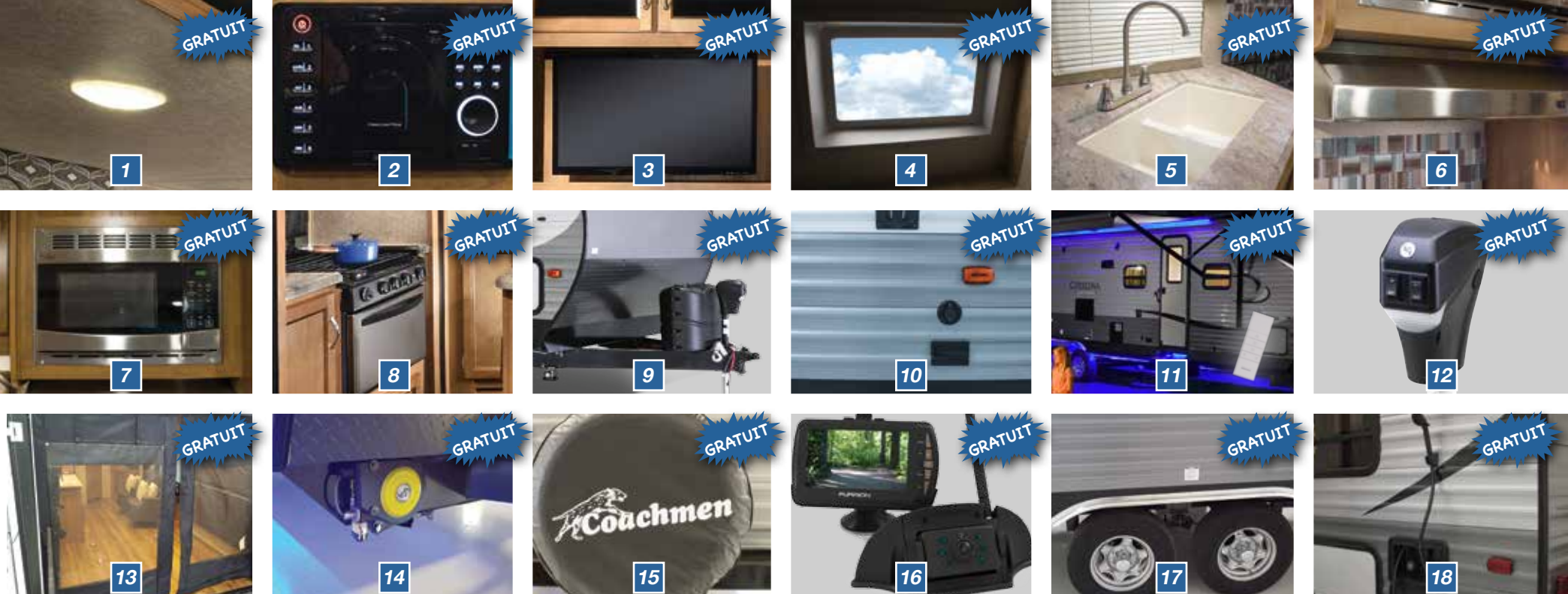


26TH



MODÈLE	22TH	26TH
PVV	5,335	5,487
Capacité de chargement	2,565	2,413
PNBV	7,900	7,900
Poids au timon	925	957
Hauteur extérieure (avec A/C)	10'7"	10'7"
Capacité eau fraîche (gal)	46	46
Capacité eaux grises (gal)	40	40
Capacité eaux noires (gal)	30	30
Longueur de l'auvent	15'	15'
Grandeur des pneus	15"	15"
Longueur extérieure	29'0"	29'10"
Largeur extérieure	96"	96"
Hauteur intérieure (unité)	81"	81"
Essieux	3500 LBS.	3500 LBS.

Pour plus d'information, voir la page arrière pour les mesures de poids.



ENSEMBLE GRATUIT TRAIL BLAZER

Catalina voudrait fêter la sortie de la nouvelle série Trail Blazer en offrant à ses clients l'ensemble Trail Blazer gratuitement. Toutes nos meilleures options ont été combinées dans cet ensemble GRATUIT. Chez Catalina de Coachmen, nous avons ouvertement démontré notre gratitude à ceux qui font déjà partie de la famille de Coachmen et accueillons chaleureusement les futurs campeurs qui vont choisir les produits Coachmen. Merci beaucoup pour votre clientèle.

ENSEMBLE GRATUIT TRAIL BLAZER

- | | | |
|---|---|--|
| 1 LUMIÈRES INTÉRIEURES DEL | 6 HOTTE EN INOX AVEC DOSSERET DE MOSAÏQUE DE TUILE | 12 TIMON ÉLECTRIQUE |
| 2 RADIO AM/FM AVEC LECTEUR CD ET DVD | 7 FOUR À MICRO-ONDES EN INOX | 13 MUR DE MOUSTIQUAIRE SUR LA SECTION CARGO ARRIÈRE |
| 3 TV DEL À ÉCRAN PLAT DE 32" SUR BRAS PIVOTANT | 8 FOUR EN INOX | 14 SYSTÈME DE BARRURE TOY LOC |
| 4 PUIXS DE LUMIÈRE EN HAUT DU BAIN/DOUCHE | 9 PLAQUE DE PROTECTION FRONTALE DE TÔLE LARMÉE ET 2 BOUTEILLES DE PROPANE DE 20 LIVRES AVEC COUVERT EN ABS | 15 PNEUS DE SECOURS ET COUVERT |
| 5 ÉVIER DE CUISINE DOUBLE TRÈS PROFOND ET ENCASTRÉ | 10 SUPPORT POUR TV EXTÉRIEURE AVEC CONNEXION POUR LE CÂBLE | 16 PRÉPARÉ POUR CAMÉRA DE RECUL |
| | 11 SYSTÈME STARLIGHT OPÉRÉ AVEC TÉLÉCOMMANDE | 17 ENSEMBLE DE ROUES SPORT (ROUES E-COAT ARGENTÉES AVEC MOYEUX ET ÉCROUS CHROMÉS) |
| | | 18 DOUCHE EXTÉRIEURE |

OPTIONS POPULAIRES

- OPT. A/C 15K BTU AU LIEU DE 13,5K BTU**
- OPT. ALIMENTATION 50 AMP (POUR UTILISATION AVEC UNE GÉNÉRATRICE DE 4K)**
- OPT. COUVERTS POUR ÉVIER DE CUISINE (2)**
- OPT. BOUTEILLES DE PROPANE DE 30 LIVRES AVEC COUVERT**
- OPT. SYSTÈME DE RAMPE PATIO**

CATALINA
TRAILBLAZER



ADHÉSION D'UN AN GRATUITE



De gros avantages pour les nouveaux propriétaires

Coachmen est un fier commanditaire du plus grand club de camping commandité par un manufacturier en Amérique du Nord...
l'Association des propriétaires de Coachmen

(COA). COA vous offre plein de façons de profiter de votre VR, dont : planification de voyage, rallyes et circuits à prix de gros, itinéraires de voyage gratuits, registre gratuit des terrains de camping, magazine Easy RVing gratuit, rabais aux parcs thématiques, rabais sur l'essence, transfert de courrier site web COA dédié, activités locales/régionales du club et opportunité d'adhésion à Caravan Chapter. Plus important encore, COA améliore l'expérience du style de vie en VR et d'être propriétaire d'une Coachmen.

Tout nouvel acheteur d'un VR Coachmen est éligible à une adhésion GRATUITE d'un an à la COA. Les propriétaires vivent ainsi une expérience simplifiée!

Assistance routière Travel Easy™

Faire du VR est plus facile grâce à l'assistance routière Travel Easy™ de Coachmen, offerte GRATUITEMENT la première année de possession à ceux qui achètent un tout nouveau VR Coachmen. Administré par Coach-Net, ce service opérationnel, technique et d'urgence sur route vous apporte une couverture 24/7. Aussi inclus sont le remorquage, la livraison d'essence, le survoltage, le service de déverrouillage, les changements de pneus, un mécanicien qui se déplace et l'assistance technique illimitée. Partout. En tout temps. Travel Easy™, c'est la sécurité de savoir que de l'aide se trouve au bout du fil.



Prendre note que ces brochures ont été traduites en français. Toujours se reporter à la brochure en anglais du manufacturier. L'information contenue dans cette brochure est celle connue au moment de la publication. Toutefois, pendant l'année, il peut être nécessaire de faire des révisions et Forest River, Inc. se réserve le droit de faire tout changement, sans préavis, aux prix, couleurs, matériaux, équipements et spécifications, ainsi que l'ajout de nouveaux modèles et l'abandon de modèles montrés dans cette brochure. Ainsi, veuillez consulter votre concessionnaire Forest River, Inc. et confirmez l'existence de tout matériau, design ou spécification importants à votre décision d'achat. Traduit par Claude M Dechene claudemiville@videotron.ca

Pour en apprendre plus sur les VR Coachmen et nos produits et pour voir de quelle façon Coachmen est le leader du grand air, visitez www.coachmenrv.com.

SATISFACTION DES CLIENTS



www.ForestRiverBuyLocal.com

PNBV (poids nominal brut du véhicule) : le poids maximal permet de l'unité à pleine charge. Il inclut tous les poids, plus tous les fluides, cargaisons, équipements et accessoires optionnels. Pour des raisons de sécurité et de performance du produit, ne pas dépasser le PNBV.

PNBE (poids nominal brut sur l'essieu) : le poids maximum permis, incluant cargo, fluides, équipements et accessoires optionnels qui peuvent être pris en charge en toute sécurité sur tous les essieux.

PBL (poids de base à la livraison)* - le poids de l'appareil tel que fabriqué à l'usine. Il comprend tout le poids de l'unité sur les essieux, le timon ou l'attelage ainsi que le gaz propane. Le PBL ne comprend pas le cargo, l'eau potable, l'équipement optionnel supplémentaire ou les accessoires installés par le concessionnaire.

*Estimation moyenne basée sur la construction de base des équipements optionnels

CC (Capacité de chargement)** - la quantité de poids disponible pour l'eau potable, cargaison, équipements et accessoires optionnels supplémentaires. CC est égal au PNBV moins le PBL. Le poids CC disponible devrait accueillir l'eau potable (8,3 livres par gallon). Avant de remplir le réservoir d'eau douce, vider les réservoirs noirs et gris afin d'augmenter la capacité de chargement.

**Estimation moyenne basée sur la construction de base des équipements optionnels

Chaque VR de Forest River est pesé à l'usine avant l'expédition. Une étiquette d'identification du poids réel du véhicule sans charge ainsi que la capacité de charge est appliquée sur chaque VR de Forest River avant de quitter nos installations. La capacité de charge de votre unité est désignée par le poids, et non en volume, de sorte que vous ne pouvez pas nécessairement utiliser tout l'espace disponible lors du chargement de votre unité.

NOTES DES CLIENTS



EN SAVOIR PLUS
Balayez ce code à barres avec un lecteur "QR" sur votre téléphone intelligent pour en savoir plus à propos de Forest River.



Une compagnie de Berkshire Hathaway.

VOTRE CONCESSIONNAIRE CATALINA