

FREEDOM Express

SELECT



29 SE

Freedom Express a combiné les meilleures caractéristiques et les plans de plancher les plus populaires afin de créer une sélection de modèles à valeur ajoutée. Ils sont équipés de chambres à coucher privées, de comptoirs de cuisine sans joint, de tours de divertissement et de la construction de murs Azdel collés sous vide signée Freedom Express.

Ensemble Select Value

- Pneus radiaux avec roues en acier argenté
- Pneus de secours
- Cordon d'alimentation détachable
- Auvent électrique
- Entrée pour énergie solaire
- Fenêtres teintées sécuritaires
- Plaque de protection avant Diamond
- Antenne TV/radio avec amplificateur
- Essieux E-Z Lube®
- Dessous de l'unité fermée et chauffée
- Réservoirs de rétention 33/33 fermés
- Réservoir d'eau fraîche de 49 gallons
- 2 Haut-parleurs extérieurs
- Stéréo AM/FM /Bluetooth
- 2 Haut-parleurs intérieurs
- A/C canalisé*
- Fournaise canalisée*
- Chauffe-eau DSI gaz/électricité de 6 gallons
- Éclairage intérieur DEL partout
- Portes d'armoires à mortaises et tenons
- Couvre-plancher Congoleum Diamond
- Stores de nuit
- Four à micro-ondes
- Four et cuisinière à 3 brûleurs
- Réfrigérateur 2 portes de 6 pi.cu.
- Tiroir à ustensiles (modèles sélectionnés)
- Évier double
- Puits de lumière dans la salle de bain
- Lit Queen 60" x 80" avec couvre-lit deux tons
- RVIA

Options

- Ensemble Loisir - TV 32", timon électrique, lumière DEL sur auvent
- Climatiseur de 15 000 BTU
- Conforme aux normes canadiennes

*Non disponible sur les modèles de 25' et moins



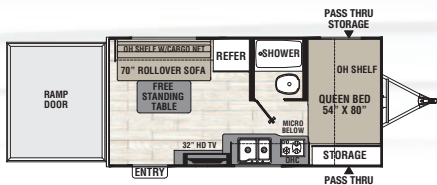
Notre 29SE montré avec décor Brindle, est rempli des caractéristiques familières à Freedom Express et comprend amplement de place pour dormir avec quatre lits, une dinette King en U, beaucoup de comptoirs et de rangement pour de courtes ou longues aventures.



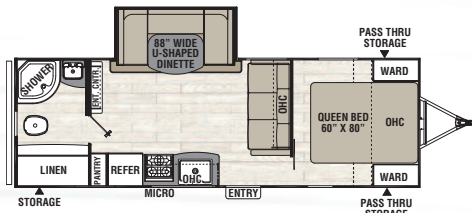
LA LIBERTÉ D'EXPLORER

FREEDOM

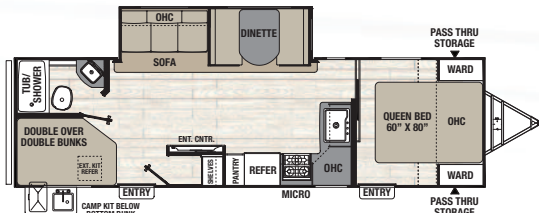
SELECT Express



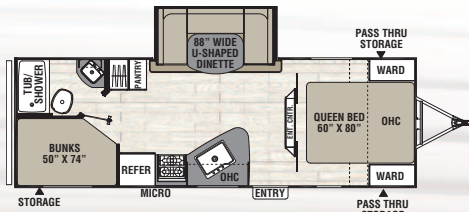
17 BL SE / Longueur extérieure 20' 4"



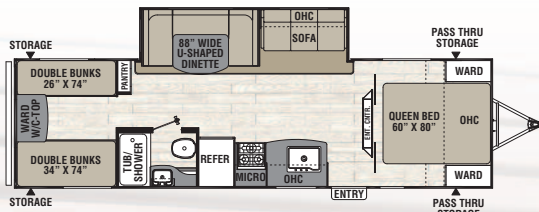
24 SE / Longueur extérieure 28' 11"



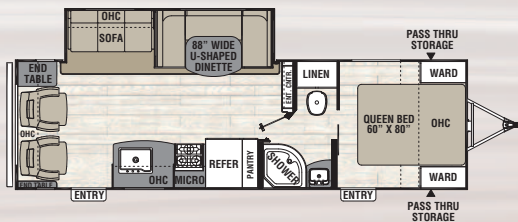
28.7 SE / Longueur extérieure 32' 11"



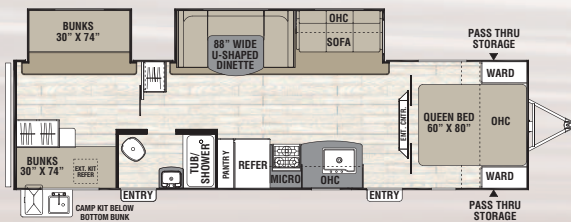
25 SE / Longueur extérieure 28' 7"



29 SE / Longueur extérieure 33' 5"



28.1 SE / Longueur extérieure 31' 8"



31 SE / Longueur extérieure 35' 7"



AZDEL
SUPERLITE[®]
ONBOARD[™]

- 50% plus léger que le bois
- Aucun dommage par pourriture, moisissure ou l'eau
- Isolation thermique R-2
- Inodore, sans formaldéhyde
- Absorbe le son et l'énergie
- Résistant aux impacts et à la perforation
- Fait aux USA

Freedom Express Édition Spécial	17BL SE	24 SE	25 SE	28.1 SE	28.7 SE	29 SE	31 SE
Poids du véhicule non chargé*	3,576	5,088	4,980	5,699	6,100	5,638	6,766
Poids à l'attache	426	652	555	662	720	639	704
Capacité de chargement	2,324	2,412	2,520	1,901	1,600	1,962	2,734
Longueur extérieure (pare-chocs à attache)	20' 4"	28' 11"	28' 7"	31' 8"	32' 11"	33' 5"	35' 7"
Hauteur extérieure (inclut A/C)	10' 3"	10' 9"	10' 9"	10' 9"	10' 9"	10' 9"	11'
Hauteur intérieure (unité)	81"	81"	81"	81"	81"	81"	81"
Longueur d'auvent	12'	16'	20'	18'	18'	16'	16'
Capacité en eau fraîche/Grise/Noires (gal)	49/33/33	49/33/33	49/33/33	49/33/33	49/33/33	49/33/33	49/33/33
Taille des pneus	ST205/75R14C	ST205/75R14C	ST205/75R14C	ST205/75R14C	ST205/75R14C	ST205/75R14C	ST225/75R15D

*Le poids à la livraison n'inclut pas les options. S'il vous plaît, se référer à la couverture arrière pour les définitions des spécifications.



Votre concessionnaire Freedom Express

423 N. Main Street ■ P.O. Box 30 ■ Middlebury, IN 46540

Pour en apprendre plus sur les VR Coachmen et nos produits et pour voir de quelle façon Coachmen rend la vie aisée plus facile encore, visitez www.coachmenrv.com ou appelez le 1-800-353-7383.

PNBV (poids nominal brut du véhicule) - le poids maximal permis de l'unité à pleine charge. Il inclut tous les poids, plus tous les fluides, cargaisons, équipements et accessoires optionnels. Pour des raisons de sécurité et de performance du produit, ne pas dépasser le PNBV.

PNBE (poids nominal brut sur l'essieu) - le poids maximum permis, incluant cargo, fluides, équipements et accessoires optionnels qui peuvent être pris en charge en toute sécurité sur tous les essieux.

PBL (poids de base à la livraison)** - le poids de l'appareil tel que fabriqué à l'usine. Il comprend tout le poids de l'unité sur les essieux, le timon ou l'attelage ainsi que le gaz propane. Le PBL ne comprend pas le cargo, l'eau potable, l'équipement optionnel supplémentaire ou les accessoires installés par le concessionnaire.

Estimation moyenne basée sur la construction de base des équipements optionnels. CC (Capacité de chargement) - la quantité de poids disponible pour l'eau potable, cargo, équipements et accessoires optionnels supplémentaires. CC est égal au PNBV moins le PBL. Le poids CC disponible devrait accueillir l'eau potable (8.3 livres par gallon). Avant de remplir le réservoir d'eau douce, vider les réservoirs noirs et gris afin d'augmenter la capacité de chargement.

**Estimation moyenne basée sur la construction de base des équipements optionnels.

Chaque VR de Forest River est pesé à l'usine avant l'expédition. Une étiquette d'identification du poids réel du véhicule sans charge ainsi que la capacité de charge est appliquée sur chaque VR de Forest River avant de quitter nos installations. La capacité de charge de votre unité est désignée par le poids, et non en volume, de sorte que vous ne pouvez pas nécessairement utiliser tout l'espace disponible lors du chargement de votre unité.

Prendre note que ces brochures ont été traduites en français. Toujours se reporter à la brochure en anglais du fabricant. Toutes les informations contenues dans cette brochure sont considérées comme exactes au moment de la publication. Cependant, durant l'année, il peut être nécessaire d'apporter des révisions et Forest River se réserve le droit de faire des changements sans préavis incluant aux prix, couleurs, matériaux, équipements et spécifications ainsi que l'ajout de nouveaux modèles ou la cessation des modèles présentés dans cette brochure. Par conséquent, s'il-vous plaît consulter votre concessionnaire Forest River Inc. afin de confirmer l'existence de tout matériel, de la conception ou des spécifications qui sont matière à votre décision d'achat. ©2017 Freedom Express par Coachmen une division de Forest River Inc. Une compagnie Berkshire Hathaway. Tous droits réservés 2/18 Brochure traduite par Claude M Dechene claudemville@videotron.ca



EN SAVOIR PLUS
Balayez ce code à
barres avec un lecteur
"QR" sur votre
téléphone intelligent
pour en savoir plus à
propos de Forest River.



Retrouvez-nous sur Facebook

