

FREELANDER



FREELANDER

MOTORIZÉS DE CLASSE C



LIBRES DE PRENDRE LA ROUTE

FREELANDER CARACTÉRISTIQUES INTÉRIEURES



Chez Coachmen, nous sommes fiers de vous procurer le VR qui offre le plus d'accessoires de série sur le marché, afin de vous plonger complètement dans chacune de vos aventures!

Éclairage DEL partout

Plancher design Congoleum® Carefree partout

Évier de cuisine profond simple et double avec haute robinetterie

Meubles et tissus de haute qualité

Grande couchette de 57" x 95" en haut de la cabine

TV ACL avec lecteur DVD

Caméra de recul

Places assises convertibles en places pour dormir

Grandes fenêtres

Table sur pieds robuste

Beaucoup de places assises avec ceintures de sécurité

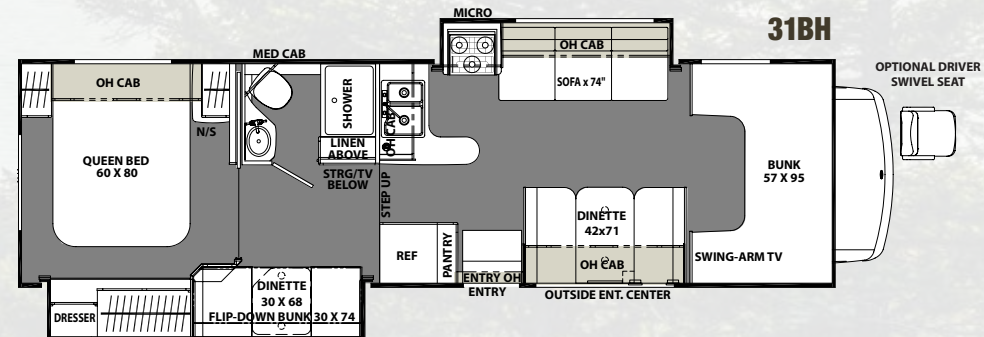
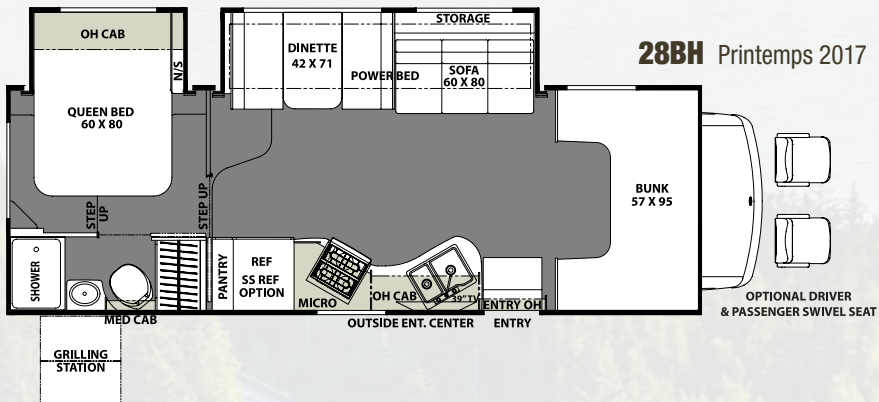
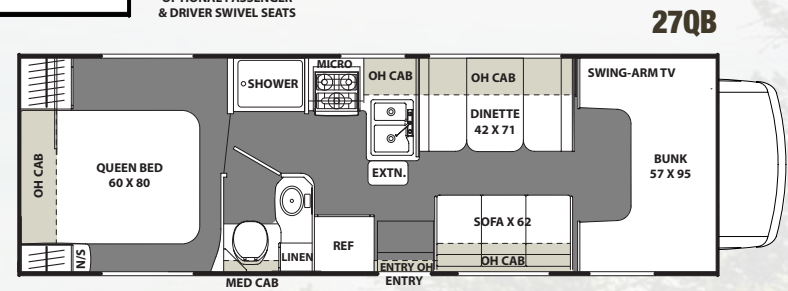
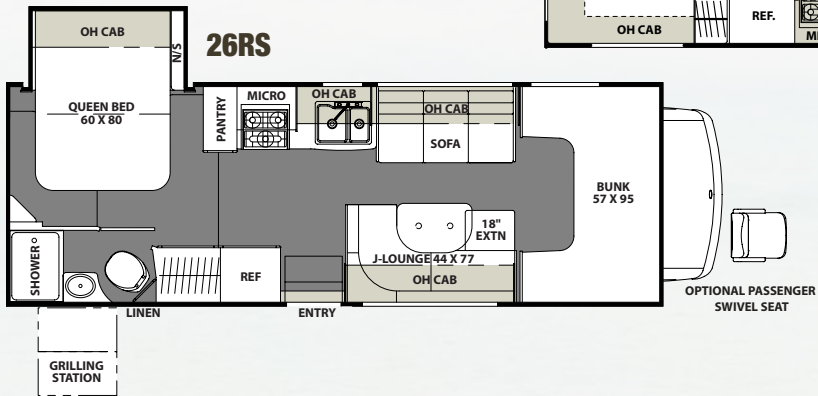
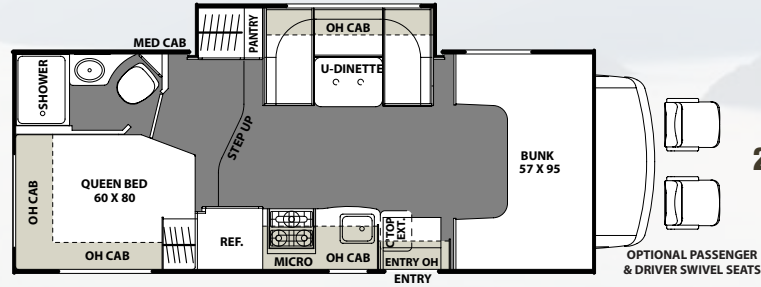
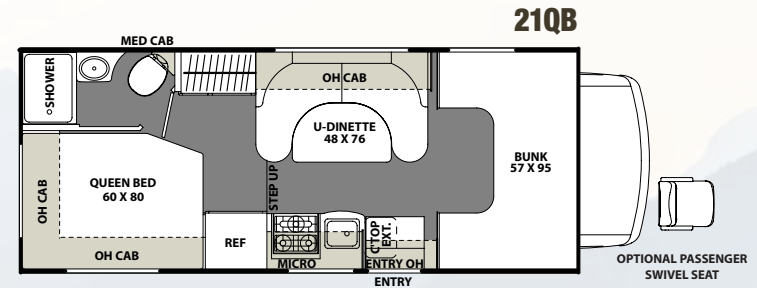
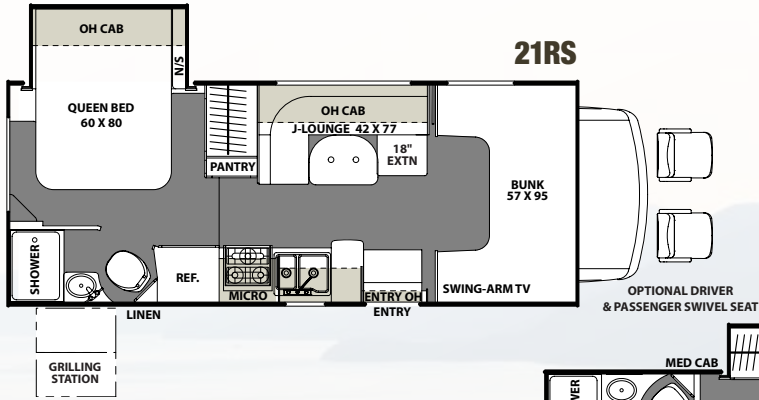
Comptoirs et dinette en Thermofoil

Ancrage de siège d'enfant simple à la dinette face vers l'avant (N/D 21QB)



26RS montré avec décor Stone Mist

Une gamme de plans de plancher diversifiée et innovante vous garantissant que nous avons une unité qui répond à vos besoins et est adaptée à votre style de vie.



DE SÉRIE

GARANTIE

- Motorisé – garantie limitée de 12 mois/ 12,000 miles
- Garantie Châssis– voir la garantie du manufacturier dans le manuel du propriétaire
- Assistance routière Travel Easy - 1 an

AUTOMOBILE/EXTÉRIEUR/ CONSTRUCTION

- Réservoir à carburant de 55 gallons (Ford)
- Réservoir à carburant de 57 gallons (Chevy)
- Coussins gonflables côtés conducteur & passager
- Ensemble de châssis de luxe
- Régulateur de vitesse
- Volant ajustable
- Climatiseur au tableau de bord
- Fenêtres et portes électriques
- Miroirs extérieurs noirs et supérieurs
- Capacité de remorquage de 5000 livres avec connexion à 7 branchements (Chevy)
- Capacité de remorquage de 7500 livres avec connexion à 7 branchements (E-450 Ford seulement)
- Plancher laminé en acier de 2"
- Murs latéraux laminés en aluminium de 2"
- Toit arqué cadré d'aluminium laminé avec membrane TPO
- Boîtier de marche pied en acier
- Moulures extérieures Ivory
- Serrure de porte Ivory
- Porte d'entrée arrondie de 80" Ivory avec fenêtre et pêne dormant
- Murs latéraux, mur arrière, murs latéraux en Ivory Lamilux 4000
- Murs en aile, plancher de la cabine et plancher des extensions en Ivory Lamilux 1000
- Marchepied en métal
- Nouveaux graphiques Freelanders
- Grand compartiment de rangement arrière roto-moulé, boîtes latérales de coffre en métal Plasti-Cote
- Parechoc arrière tubulaire en acier
- Passages de roues en inox
- Poignée d'assistance sécuritaire extérieure
- Auvents de rallonge de noirs
- Auvent électrique de noir avec protection contre la température
- Moulures latérales de carrosserie en aluminium
- Événement de hotte extérieur supérieur
- Échelle arrière noire
- Lumières de marche et feux arrière DEL
- Plancher des couchettes en aluminium
- Couvert de porte d'entrée en ABS
- Devant en fibre de verre (Ivory)

ACCESSOIRES INTÉRIEURS

- Pewter-Serenity Ash
- Accent de couleur du bois Thermofoil - Médaille gravé
- Murs latéraux - Twain Mineral
- Mur de la cabine - Twain Mineral
- Mur arrière et extensions - Twain Nutmeg
- Quincaillerie d'armoires noire (3-3/4 étalé)
- Comptoirs en thermofoil 5/8" Verde Labrador
- Revêtement de plancher - CC236 Pathways Pacific Crest Trail
- Tapis - 135 SE Right Away
- Panneaux de plafond - Matador Frost
- Guides de tiroirs avec roulements à billes partout
- Côté des tiroirs en peuplier (en arrière des portes en techwood)
- Stores de nuit et lambrequin
- Fenêtres avec verre sécuritaire, teintées et coulissantes
- Fenêtre dans la cabine ODS (n/d 27QB)
- Sièges du conducteur & passager inclinables directement du manufacturier
- Dinette avec banquette (27QB, 31BH)
- Dinette-J avec chaises amovibles (21RS/ 26RS)
- Dinette en U (22QB)
- Dinette "banana" en U (21QB)
- Ancrage simple de siège d'enfant à la dinette face vers l'avant (n/d 21QB)
- Divan portefeuille (n/d 21QB, 22QB)
- Portes d'armoires et devant de tiroir en bois franc FPI
- Portes d'armoires avec insertion de verre dans certaines zones (Trees)
- Porte de salle de bain de style shaker
- Nouveau contour de rallonge Freelanders
- Commutateur rotatif et interrupteurs noirs
- Petite poignée d'assistance intérieure à l'entrée
- Matelas en haut de la cabine coussinés en vinyle
- Frappe-porte coussiné en vinyle
- Support à magazines au-dessus de la porte d'entrée

ÉQUIPEMENT INTÉRIEUR

- Antenne TV Jack Wing
- Détecteur de propane
- Détecteur de fumée
- Détecteur de monoxyde de carbone
- Extincteur
- Radio ASA avec écran tactile, caméra de recul et haut-parleurs au tableau de bord
- Caméra de recul en couleur RVS
- Support pour TV ACL dans la chambre avec connexions
- Précâblé pour soucoupe satellite avec commutateur coaxial extérieur

CUISINE

- Four à micro-ondes de taille résidentielle - Furion noir
- Réfrigérateur Dometic encastré à deux portes
- Insertion de panneau pour le réfrigérateur
- Panneau de contrôle combiné
- Simple évier de cuisine en inox (21QB, 22QB)
- Évier de cuisine double en composite (N/D 21QB, 22QB)
- Hotte électrique avec lumière - noire
- Cuisinière noire Atwood à 3 brûleurs avec four de 16"
- Robinet de cuisine en nickel satiné
- Poteaux noirs de table dinette Sure Fit (21QB, 27QB, 31BH)
- Base de la table en acier Springfield HD (21RS, 22QB, 26RS)
- Style de dinette Freelanders
- Comptoir de cuisine avec extension rabattable (21QB, 22QB, 27QB)
- Bordure murale décorative

SALLE DE BAIN ET EAU

- Contrôle de pression sur la ligne d'eau connectée à la borne de la ville
- Ventilateur électrique de salle de bain
- Pompe à eau sur demande
- Évier de toilette en composite
- Robinet Parchment avec poignée ronde
- Pommeau de douche & robinet Parchment
- Miroir de courtoisie
- Porte de douche en nickel satiné - verre
- Anneau à serviette à main, support à papier hygiénique & crochets à peignoirs noirs
- Contour de douche moulé en ABS
- Toilette Parchment à chasse au pied
- Chauffe-eau au gaz DSI Atwood de 6 gal
- Puits de lumière de douche

SOMMEIL

- Couchette - 32" x 74" (31BH) (recouverte de tissu)
- Couchette/petite dinette dans rallonge (31BH)
- Lit Queen - 60" x 80" (Toile)
- Lit rabattable - 60" x 80" avec toile (21RS/ 26RS)
- Couvre-lit de série
- Couchette de cabine - 57" x 95" (recouverte de tissu)
- Rideau d'intimité pour la cabine
- Filet de sécurité pour enfants et échelle retenue avec du velcro
- Fenêtre à la tête du lit

ÉLECTRICITÉ/CHAUFFAGE/ CLIMATISATION

- Cordon d'alimentation de 30 AMP
- Convertisseur électronique de 55 AMP
- Batterie auxiliaire
- Changement manuel de la génératrice
- Générateur Onan 4.0 KW à essence

- Circuits DFT
- Disjoncteur de batterie auxiliaire de noir
- Auvent avec bande de lumières DEL
- Thermostat au mur
- Fournaise canalisée de 30,000 BTU (N/D 21QB, 21RS, 22QB)
- Fournaise canalisée de 20,000 BTU (21QB, 21RS, 22QB)
- Climatiseur de toit non canalisé de 13,500 BTU (21QB)
- Climatiseur de toit canalisé de 13,500 BTU (N/D 21QB)
- Prise et connexion coaxiale se connectent par le bras de l'auvent (si possible)
- Nouvel éclairage DEL partout
- Préparé pour recevoir une TV extérieure
- Connexion pour panneau solaire à l'extérieur (près de la porte)
- Prise 110V CPAP & station de recharge USB/12V près des lits

OPTIONS

OPTIONS INDÉPENDANTES

- TV/DVD ACL 32" dans l'unité
- TV/DVD ACL 32" dans l'unité & couchette avec TV 24" 110 v/stéréo et DVD/ haut-parleurs (31BH)
- Centre divertissement extérieur avec TV 24"/ stéréo/HDMI/ haut-parleurs
- Table campeur de cuisine extérieure (21RS, 26RS)
- Matelas Serta supérieur (21RS, 26RS Williamburg)
- Siège conducteur pivotant (Ford ou Chevy) (N/D 21QB, 26RS, 27QB)
- Siège passager pivotant (Ford ou Chevy) (N/D 27QB, 31BH)
- Recouvrement du pare-brise extérieur
- Table de cabine pliable (Ford avec option de sièges pivotants)
- A/C 15,000 BTU à profil bas canalisé avec pompe à chaleur
- Ensemble 'Camping Cozy' fenêtres teintées à vitrage double, coussins chauffants aux réservoirs et valves des réservoirs
- Pneu de secours
- Air-assisté (obligatoire 31BH, N/D 21QB)
- Conforme à la norme Z240 RV (Ford seulement)
- Conforme aux normes canadiennes (odomètre & feux) (Ford seulement)
- CD-MVSA (Ford seulement)
- Filet de protection pour enfant
- Coussins chauffants aux réservoirs
- Ventilateurs électriques Maxxair® à la cabine et chambre
- Couchette au salon (28BH seulement)

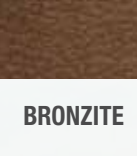
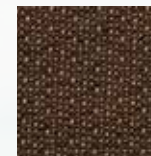
DÉCOR



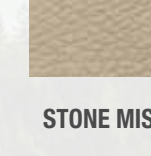
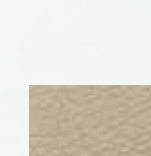
CARBON



BRONZITE



STONE MIST



SERENITY ASH

FREELANDER CARACTÉRISTIQUES EXTÉRIURES



Murs latéraux construits en aluminium de 2" d'épais, avec fibre de verre coloré lustrée. (de série)



Système A/C Even Cool™ de Coachmen canalisé dans le toit arqué laminé sous vide. Le système utilise des canalisations isolées AMOCO avec coins arrondis pour un maximum d'efficacité de climatisation. (plupart des modèles)



Membrane de toit en TPO – légère, durable et facile à entretenir.



Murs latéraux en composite Azdel SuperLite™ - léger, durable et résistant à la moisissure.

Auvents aux extensions (où applicable) pour protéger votre extension des débris.



Rangement extérieur pleine largeur. (plupart des modèles)

Table extérieure (option 21RS, 26RS), avec table, évier et réfrigérateur. (29KS seulement)



Centre de divertissement extérieur avec TV ACL, stéréo, DVD et haut-parleurs. (optionnel)



50 gallons d'eau fraîche – en moyenne 20% de plus que la compétition. (plupart des modèles)



Connexion pour panneau solaire
Préparé pour panneau solaire (de série)



Marchepied intégré et porte de 80" avec rangement pour la batterie auxiliaire.



Génératrice de série ONAN de 4,0 KW procurant du courant 110 V quand le courant terrestre n'est pas disponible.



Auvent électrique Freelanders muni de bras ajustables pour une utilisation facile. (ensemble Lead Dog)



Stéréo de tableau de bord à contrôle tactile et écran de recul intégré. (ensemble Lead Dog)

FREELANDER MICRO CARACTÉRISTIQUES INTÉRIEURES

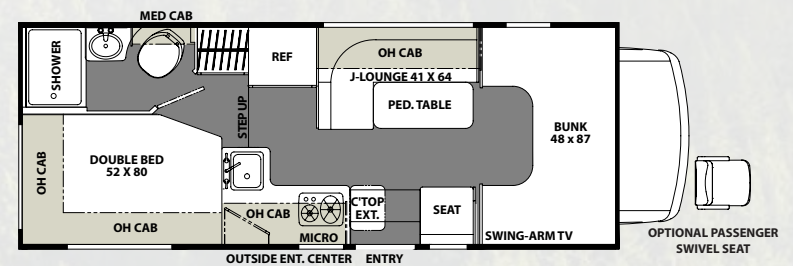
La Freelander Micro déborde de caractéristiques malgré sa petite taille.

- Four à micro-ondes résidentiel
- Table de cuisson au gaz avec hotte électrique
- A/C de toit de 13 500 BTU
- Dinette-J
- Matelas Serta (optionnel)
- Siège passager pivotant (optionnel)



20CB micro montré avec décor Stone Mist

20CB Micro



DE SÉRIE

GARANTIE

- Motorisé – garantie limitée de 12 mois/ 12,000 miles
- Garantie Châssis– voir la garantie du fabricant dans le manuel du propriétaire
- Assistance routière Travel Easy - 1 an

AUTOMOBILE/EXTÉRIEUR/ CONSTRUCTION

- Réservoir à carburant de 25 gallons
- Coussins gonflables côtés conducteur & passager
- Ensemble de châssis de luxe
- Régulateur de vitesse
- Volant ajustable
- Climatiseur au tableau de bord
- Fenêtres et portes électriques
- Miroirs extérieurs OEM
- Capacité de remorquage de 4000 livres avec connexion à 4 branchements
- Plancher laminé en aluminium de 2"
- Murs latéraux laminés en aluminium de 2"
- Toit arqué cadré d'aluminium laminé avec membrane TPO
- Boîtier de marchepied en acier
- Moulures extérieures Ivory
- Serrure de porte Ivory
- Porte d'entrée arrondie de 80" Ivory avec fenêtre et pêne dormant
- Murs latéraux, mur arrière, murs latéraux en Ivory Lamilux 4000
- Murs en aile, plancher de la cabine et plancher des extensions en Ivory Lamilux 1000
- Nouveaux graphiques Freelanders
- Grand compartiment de rangement arrière roto-moulé, boîtes latérales de coffre en métal Plasti-Cote
- Parechoc arrière tubulaire en acier
- Passages de roues en inox
- Poignée d'assistance sécuritaire extérieure
- Auvents de rallonge de couleur noirs
- Auvent électrique de noir avec protection contre la température
- Moulures latérales de carrosserie en aluminium
- Événement de hotte extérieur supérieur
- Échelle arrière noire
- Lumières extérieures DEL
- Plancher des couchettes en aluminium
- Tous les murs en aluminium

ACCESSOIRES INTÉRIEURS

- ILW Pewter-Serenity Ash
- Accent de couleur bois Thermofoil -Lampost
- Murs latéraux - ILW Twain Mineral
- Mur de la cabine - ILW Twain Mineral
- Mur arrière et extensions - ILW Twain Nutmeg
- Quincaillerie noire (3-3/4 étalé)

- Comptoirs granit chocolat partout
- Revêtement de plancher - Morgane 590
- Tapis - 135 SE Right Away
- Panneaux de plafond - Matador Frost
- Guides de tiroirs avec roulements à billes partout
- Côté des tiroirs en peuplier (en arrière des portes en techwood)
- Stores de nuit et lambrequin
- Fenêtres avec verre sécuritaire, teintées et coulissantes
- Fenêtre dans la cabine ODS
- Sièges du conducteur & passager inclinables directement du fabricant
- Dinette-J
- Ancrage simple de siège d'enfant à la dinette face vers l'avant
- Portes d'armoires et devants de tiroir ILW
- Porte de salle de bain à noyau creux ILW
- Contour de rallonge Freelanders (si applicable)
- Commutateur rotatif et interrupteurs de noirs
- Petite poignée d'assistance intérieure à l'entrée
- Haut et angles coussinés en vinyle
- Frappe-porte coussiné en vinyle
- Support à magazines au-dessus de la porte d'entrée

ÉQUIPEMENT INTÉRIEUR

- Antenne TV Jack Wing
- Détecteur de propane
- Détecteur de fumée
- Détecteur de monoxyde de carbone
- Extincteur
- Radio AM/FM/CD du fabricant dans le tableau de bord
- Écran de recul sur rétroviseur avec caméra RVS
- Support pour TV ACL dans la chambre avec connexions
- Précâblé pour soucoupe satellite avec commutateur coaxial extérieur

CUISINE

- Four à micro-ondes de grandeur résidentielle - Furrion noir
- Réfrigérateur Dometic encastré à deux portes
- Insertion de panneau pour le réfrigérateur
- Panneau de contrôle combiné
- Simple évier de cuisine encastré en composite
- Hotte électrique avec lumière - noire
- Cuisinière noire Atwood à 2 brûleurs
- Robinet de cuisine en nickel satiné FL
- Poteaux de table noirs Sure Fit
- Style de dinette Freelanders
- Comptoir de cuisine avec extension rabattable
- Bordure murale décorative Freelanders

SALLE DE BAIN ET EAU

- Contrôle de pression sur la ligne d'eau connectée à la borne de la ville
- Ventilateur électrique de salle de bain
- Pompe à eau sur demande
- Évier de toilette en composite Parchment
- Robinet Parchment avec poignée ronde
- Pommeau de douche & robinet Parchment
- Miroir de courtoisie
- Porte de douche courbée en plastique
- Anneau à serviette à main, support à papier hygiénique & crochets à peignoirs noirs
- Contour de douche moulé en ABS Parchment
- Toilette Parchment à chasse au pied
- Chauffe-eau au gaz DSI Atwood de 6 gal
- Porte de coffre à la fin

SOMMEIL

- Lits en coin - 52" x 80" avec tissus
- Couvre-lit de série
- Couchette de cabine - 47" x 87" (recouverte de tissu)
- Rideau d'intimité pour la cabine
- Filet de sécurité pour enfants et échelle retenue avec du velcro
- Tête de lit

ÉLECTRICITÉ/CHAUFFAGE/ CLIMATISATION

- Cordon d'alimentation de 30 AMP
- Convertisseur électronique de 55 AMP
- Batterie auxiliaire
- Changement manuel à la génératrice
- Génératrice Onan 4.0 KW à essence
- Circuits DFT
- Disjoncteur de batterie auxiliaire de noir
- Auvent avec bande de lumières DEL
- Thermostat au mur
- Fournaise canalisée de 18,000 BTU
- Climatiseur de toit non canalisé de 13,500 BTU
- Prise et connexion coaxiale se connectent par le bras de l'auvent (si possible)
- Éclairage DEL partout
- Préparé pour recevoir une TV extérieure
- Connexion pour panneau solaire à l'extérieur (près de la porte)
- Prise 110V CPAP & station de recharge USB/12V près des lits

OPTIONS

OPTIONS INDÉPENDANTES

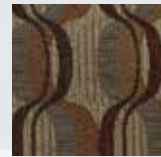
- TV/DVD 24" dans l'unité
- Centre divertissement extérieur avec TV 24"/stéréo/HDMI/ haut-parleurs
- Matelas Serta supérieur
- Siège conducteur pivotant (pas disponible encore)
- Recouvrement du pare-brise extérieur
- Table de cabine pliable (pas disponible encore)
- A/C 15,000 BTU à profil bas canalisé avec pompe à chaleur
- Ensemble 'Camping Cozy' seulement coussins chauffants aux réservoirs et valves des réservoirs (pas de fenêtres double)
- Jantes en aluminium (pas disponible encore)
- Coussins gonflables arrière Ride-Rite de Firestone (pas disponible encore)
- Conforme à la norme Z240 RV
- Conforme aux normes canadiennes (odomètre & feux)
- CD-MVSA
- Filet de protection pour enfant
- Coussins chauffants aux réservoirs
- Ventilateurs électriques Maxxair® à la cabine et chambre

De série et options, sujettes aux modifications sans préavis.

DÉCOR



CARBON



BRONZITE



STONE MIST



SERENITY ASH

FREELANDER SPÉCIFICATIONS

MODÈLE	20CB	21QB	21RS	22QB	26RS	27QB	28BH	31BH
CHÂSSIS	FORD T350 TRANSIT	4500-CHEVY / E350-FORD	4500-CHEVY / E350-FORD	4500-CHEVY / E350-FORD	4500-CHEVY / E350-FORD	4500-CHEVY / E350-FORD	4500-CHEVY / 450-FORD	4500-CHEVY / 450-FORD
MOTEUR	V6-3.7L	V8-6.0L / V10-6.8L	V8-6.0L / V10-6.8L	V8-6.0L / V10-6.8L	V8-6.0L / V10-6.8L	V8-6.0L / V10-6.8L	V8-6.0L / V10-6.8L	V8-6.0L / V10-6.8L
PUISSANCE HP	275	324 / 305	324 / 305	324 / 305	324 / 305	324 / 305	324 / 305	324 / 305
COUPLE	260	373 / 420	373 / 420	373 / 420	373 / 420	373 / 420	373 / 420	373 / 420
EMPATTEMENT	156"	159" / 158"	159" / 158"	169" / 168"	191" / 190"	191" / 190"	199" / 198"	224" / 223"
PNBV* (LBS.)	10,360	14,200 / 12,500	14,200 / 12,500	14,200 / 12,500	14,200 / 12,500	14,200 / 12,500	14,200 / 14,500	14,200 / 14,500
PNBC* (LBS.)	12,125	20,000 / 18,500	20,000 / 18,500	20,000 / 18,500	20,000 / 18,500	20,000 / 18,500	20,000 / 22,000	20,000 / 22,000
POIDS SANS CHARGE* (APPROX. LBS.)	8,140	9,478 / 9,498	10,168 / 10,156	10,138 / 10,208	10,888 / 10,788	10,660 / 10,340	12,400 / 12,300	12,400 / 12,728
CAPACITÉ DE CHARGEMENT (APPROX. LBS.)	2,220	4,722 / 3,002	4,032 / 2,344	4,062 / 2,292	3,312 / 1,712	3,540 / 2,160	1,800 / 2,920	1,800 / 1,772
PNBE AVANT (LBS.)	4,130	4,600 / 4,600	4,600 / 4,600	4,600 / 4,600	4,600 / 4,600	4,600 / 4,600	4,600 / 5,000	4,600 / 5,000
PNBE ARRIÈRE (LBS.)	7,275	9,600 / 8,500	9,600 / 8,500	9,600 / 8,500	9,600 / 8,500	9,600 / 8,500	9,600 / 9,600	9,600 / 9,600
HAUTEUR INTÉRIEURE	6' 9"	6' 11"	6' 11"	6' 11"	6' 11"	6' 11"	6' 11"	6' 11"
LARGEUR EXTÉRIEURE	7' 10"	8' 6"	8' 6"	8' 6"	8' 6"	8' 6"	8' 6"	8' 6"
HAUTEUR EXTÉRIEURE (AVEC A/C)	10' 4"	10' 11"	10' 11"	10' 11"	10' 11"	10' 11"	10' 11"	10' 11"
LONGUEUR EXTÉRIEURE (AVEC ATTACHE)	23' 7"	24' 5" / 23' 11"	24' 9" / 24' 3"	25' 4" / 24' 10"	27' 11" / 27' 5"	30' 0" / 29' 6"	28' 11" / 28' 5"	33' 5" / 32' 11"
POIDS À L'ATTACHE (LBS)	2,000	5,000	5,000	5,000	5,000	5,000	5,000 / 7,500	5,000 / 7,500
RÉSERVOIR ESSENCE (GAL)	25	57 / 55	57 / 55	57 / 55	57 / 55	57 / 55	57 / 55	57 / 55
RÉSERVOIR PROPANE (LBS)	40	68	68	68	68	40	68	68
CAPACITÉ EAU FRAÎCHE (GAL)	38	50	50	50	50	40	43	50
CAPACITÉ CHAUFFE-EAU (GAL)	6	6	6	6	6	6	6	6
CAPACITÉ EAUX GRISSES (GAL)	28	25	28	28	31	31	31	34
CAPACITÉ EAUX NOIRES (GAL)	26	22	31	22	31	31	31	29
RANGEMENT EXTÉRIEUR (PI.CU.)	60	92	67	92	60	77	83	77
LONGUEUR AUVENT (PI)	14'	15'	15'	16'	18'	20'	19'	11'

PNBV (poids nominal brut du véhicule) le poids maximal permet de l'unité à pleine charge. Il inclut tous les poids, plus tous les fluides, cargaisons, équipements et accessoires optionnels. Pour des raisons de sécurité et de performance du produit, ne pas dépasser le PNBV.

PNBC (poids nominal brut combiné) le poids total maximal de l'unité chargée, plus le véhicule remorqué. Le PNBC de ce véhicule peut être limité par la somme du PNBV et par le maximum de capacité de l'attache installé: voir l'étiquette signalétique pour plus de détail.

PNBE (poids nominal brut sur l'essieu) le poids maximum permis, incluant cargo, fluides, équipements et accessoires optionnels qui peuvent être pris en charge en toute sécurité sur chaque essieu.

PBL (poids de base à la livraison)* le poids de l'appareil tel que fabriqué à l'usine. Il comprend tout le poids de l'unité sur les essieux, incluant réservoir de gaz plein, tous les liquides et gaz propane. Le PBL ne comprend pas le cargo, l'eau potable, l'équipement optionnel supplémentaire ou les accessoires installés par le concessionnaire.

* Estimation de la moyenne est basée sur la construction normale des équipements en options.

CC (Capacité de chargement)** la quantité de poids disponible pour l'eau potable, cargaison, passagers, équipements et accessoires optionnels supplémentaires. CC est égal au PNBV moins le PBL. Le poids CC disponible devrait accueillir l'eau potable (8,3 livres par gallon). Avant de remplir le réservoir d'eau douce, vider les réservoirs noirs et gris afin d'augmenter la capacité de chargement.

** Estimation de la moyenne est basée sur la construction normale des équipements en options.

Chaque Motorisé de Coachmen est pesé à l'usine avant l'expédition. Une étiquette d'identification du poids réel du véhicule sans charge ainsi que la capacité de charge est appliquée sur chaque VR de Forest River avant de quitter nos installations.

La capacité de charge de votre unité est désignée par le poids, et non en volume, de sorte que vous ne pouvez pas nécessairement utiliser tout l'espace disponible lors du chargement de votre unité.

La capacité de remorquage réelle dépend de votre chargement et des circonstances particulières de remorquage, qui comprend le PNBV, PNBE et le PNBC ainsi que des freins de remorque adéquats. S'il-vous-plaît, se référer au manuel d'utilisation de votre véhicule pour obtenir de plus amples informations sur le remorquage.



Application mobile pour les propriétaires d'un VR Coachmen

Maintenant, vous pouvez accéder à votre manuel du propriétaire où que vous soyez. Téléchargez notre application gratuite à partir d'iTunes et vous aurez l'information à portée de main.

Votre concessionnaire FREELANDER



EN SAVOIR PLUS
Balayez ce code à barres avec un lecteur "QR" sur votre téléphone intelligent pour en savoir plus à propos de Forest River.



Une compagnie de Berkshire Hathaway.

Prendre note que ces brochures ont été traduites en français. Toujours se reporter à la brochure en anglais du fabricant. L'information contenue dans cette brochure est celle connue au moment de la publication. Toutefois, pendant l'année, il peut être nécessaire de faire des révisions et Coachmen se réserve le droit de faire tout changement, sans préavis, aux prix, couleurs, matériaux, équipements et spécifications, ainsi que l'ajout de nouveaux modèles et l'abandon de modèles montrés dans cette brochure. Ainsi, veuillez consulter votre concessionnaire Coachmen et confirmez l'existence de tout matériel, design ou spécification importants à votre décision d'achat. Traduit par Claude M Dechene claudemville@videotron.ca 02/17

©Copyright 2017 Coachmen RV, une division de Forest River Inc. – Tous droits réservés.



Adhésion gratuite d'un an - Association des propriétaires de Coachmen

Coachmen est un fier commanditaire du plus grand club de camping commandité par un fabricant en Amérique du Nord... l'Association des propriétaires de Coachmen (COA). COA vous offre plein de façons de profiter de votre VR, dont : planification de voyage, rallyes et circuits à prix de gros, itinéraires de voyage gratuits, registre gratuit des terrains de camping, magazine Easy RVing gratuit, rabais aux parcs thématiques, rabais sur l'essence, transfert de courrier, site web COA dédié, activités locales/régionales du club et opportunité d'adhésion à Caravan Chapter. Plus important encore, COA améliore l'expérience du style de vie en VR et d'être propriétaire d'une Coachmen.

Tout nouvel acheteur d'un VR Coachmen est éligible à une adhésion GRATUITE d'un an à la COA. Les propriétaires vivent ainsi une expérience simplifiée!



Assistance routière Travel Easy™

Faire du VR est plus facile grâce à l'assistance routière Travel Easy™ de Coachmen, offerte gratuitement la première année de possession à ceux qui achètent un tout nouveau VR Coachmen. Administré par Coach-Net, ce service opérationnel, technique et d'urgence sur route vous apporte une couverture 24/7. Aussi inclus sont le remorquage, la livraison d'essence, le survoltage, le service de déverrouillage, les changements de pneus, un mécanicien qui se déplace et l'assistance technique illimitée. Partout. En tout temps. Travel Easy™, c'est la sécurité de savoir que de l'aide se trouve au bout du fil.

SATISFACTION DES CLIENTS



www.ForestRiverBuyLocal.com



423 N. Main Street • P.O. Box 30
Middlebury, IN 46540

Pour en apprendre plus sur les VR Coachmen et nos produits et pour voir de quelle façon Coachmen rend la vie aisée plus facile encore, appelez-nous sans frais au 1-800-353-7383, ou visitez le www.coachmenrv.com