

VIKING



Du Camping Sans Compromis

Caravanes de voyage conventionnelles ultralégères



Doucement mais sûrement

VIKING

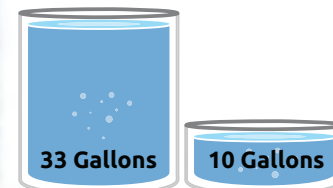


Découvrez un style de vie en camping à un prix très abordable, sans sacrifier votre confort et commodité.

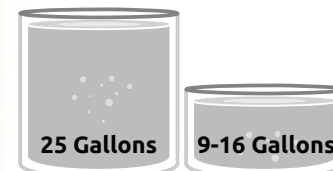
Ces robustes caravanes de voyage sont conçues avec les commodités les plus populaires sur le marché d'aujourd'hui!



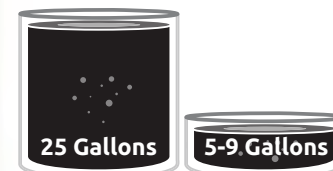
Capacité d'eau
Viking vs la compétition



Capacité eau fraîche



Capacité eaux grises



Capacité eaux noires



Confort et commodité abordables

Caravanes de voyage Viking de 7' de large



Pneus radiaux de série
(ensemble Deluxe montré avec des roues supérieures en aluminium)



Quatre robustes stabilisateurs



Châssis Norco NXG avec la technologie E-Coat



Climatiseur de 13 500 BTU



Auvent électrique de série



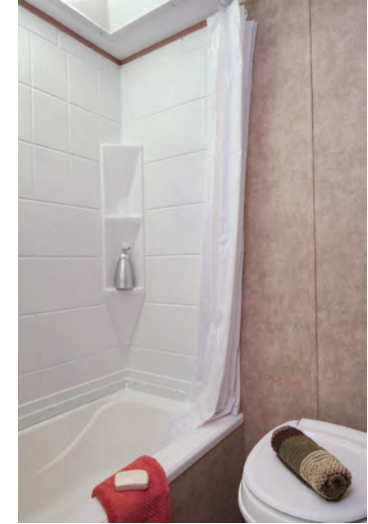
Éclairage DEL durable pour éclairer l'intérieur

Store de nuit plissé (Ensemble Deluxe montré)

Évier Stonecast avec haute robinetterie

Comptoirs laminés sous haute pression

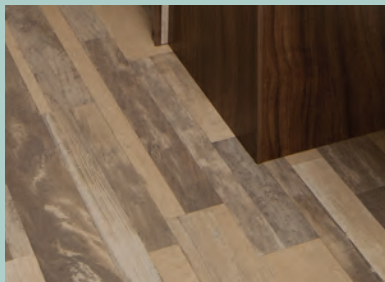
17 BH



Ensemble Deluxe montré



Réfrigérateur de 3 pi.cu. à 2 alimentations et four à micro-ondes



Plancher en congoleum de style résidentiel avec une adhésion à 100%, pour combiner la beauté et la durabilité



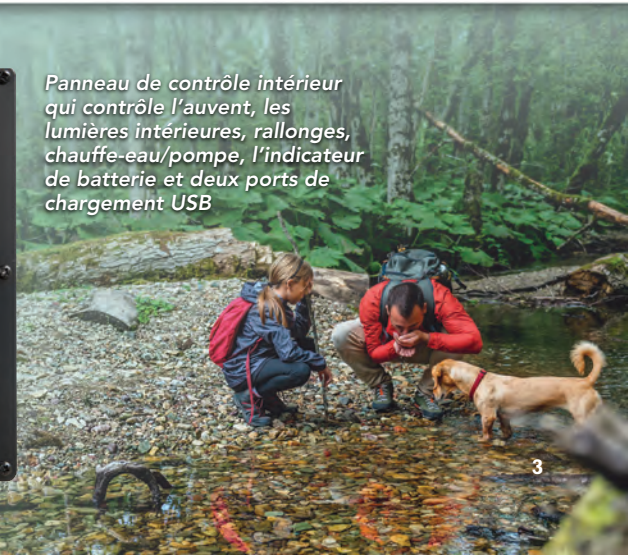
Armoires vissées avec portes en bois franc à tenon et mortaise



Stéreo AM/FM/Bluetooth de Jensen avec application de contrôle incluant les haut-parleurs extérieurs



Panneau de contrôle intérieur qui contrôle l'auvent, les lumières intérieures, rallonges, chauffe-eau/pompe, l'indicateur de batterie et deux ports de chargement USB



Série Saga

VIKING



Pour les campeurs soucieux de leur budget, notre Viking Saga est offerte à un prix abordable et inégalé, sans compromettre la qualité et le confort que vous retrouvez dans nos unités traditionnelles Viking au niveau de la qualité et de l'aspect.



Saga 17SBH salle de bain avec grand bain et toilette à chasse au pied.

Toit robuste sur lequel on peut marcher



Conçu pour la classe de remorquage de 5000 lbs, notre série Viking large de 7'6" est la combinaison parfaite de caractéristiques, de qualité et de remorquage.

17 SBH



Saga 17SBH cuisine avec réfrigérateur 110 V de 3 pi.cu. avec beaucoup de rangement.

21FQ Cuisine





21FQ Salle de bain



21 FQS

Caravanes de voyage Viking larges de 7'6" à essieux doubles



Tandem axles enhance stability



Deux réservoirs de propane de 20 livres



Évier double et profond Stonecast avec haute robinetterie



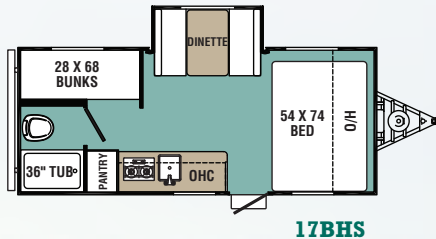
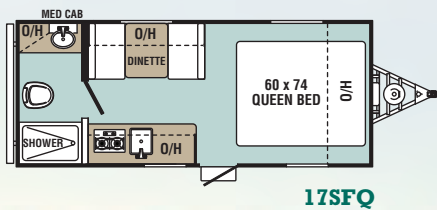
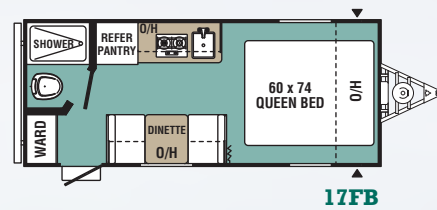
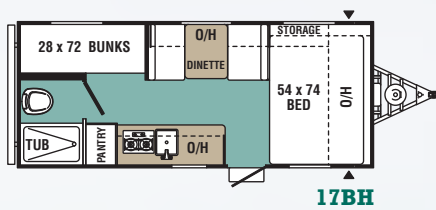
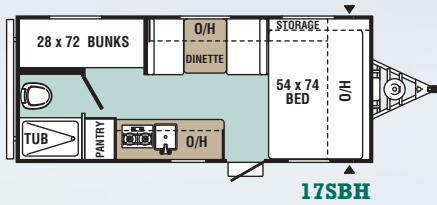
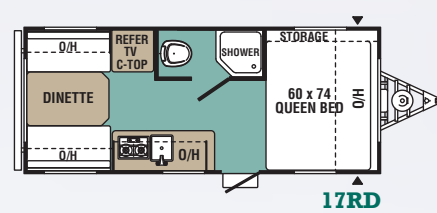
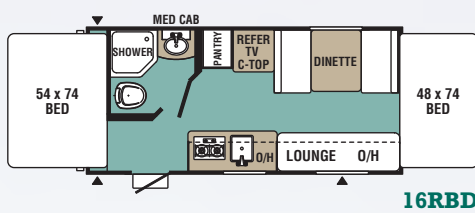
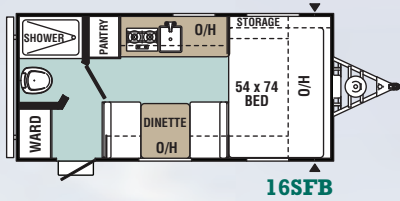
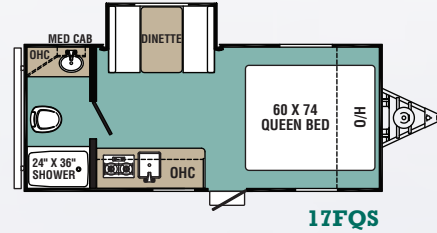
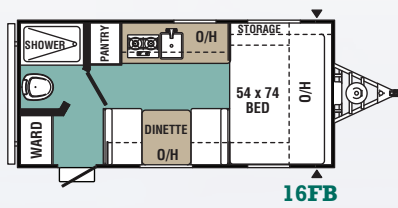
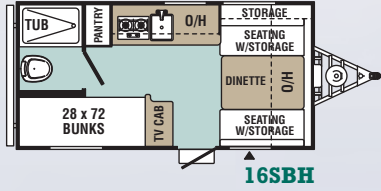
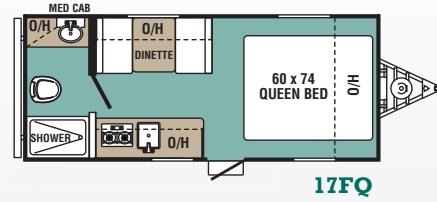
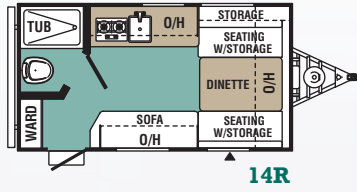
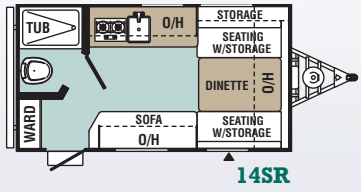
Cuisinière à 3 brûleurs avec allumeur Piezo



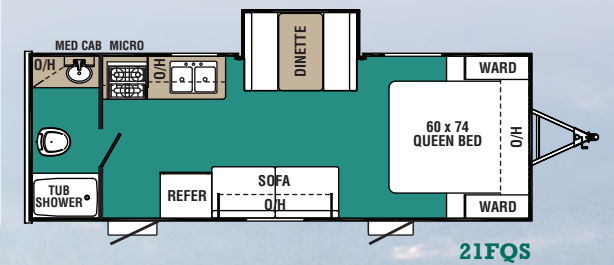
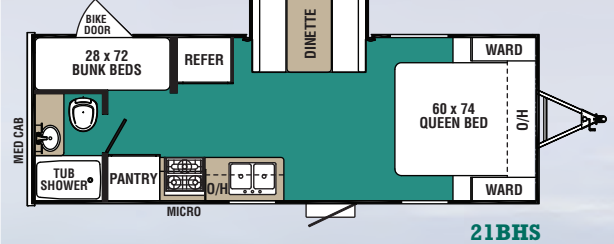
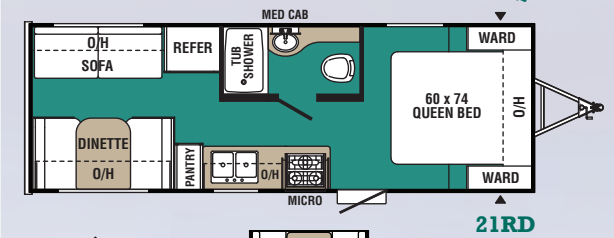
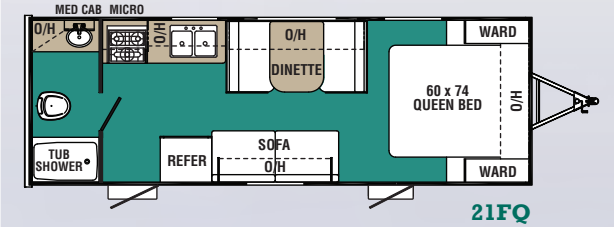
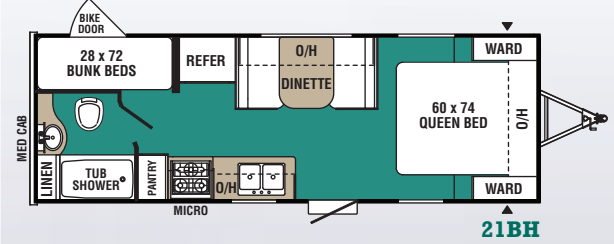
Fournaise canalisée de 20 000 BTU

Série Saga Viking Large De 7'

Viking Large De 7' À Essieu Simple



Caravanes De Voyage Viking
Larges De 7'6" À Essieux Doubles



Caractéristiques De Série

	Viking Saga	Viking Essieu Simple	Viking À Essieux Doubles		Viking Saga	Viking Essieu Simple	Viking À Essieux Doubles		Viking Saga	Viking Essieu Simple	Viking À Essieux Doubles
CHÂSSIS											
Châssis NXG Norco	■	■	■	Ventilateur manuel dans la salle de bain	■			Pompe à eau sur demande de 12 volts	■	■	■
Marchepied deux marches	■	■	■	Antenne de TV omnidirectionnell		■	■	Chauffe-eau au gaz de 6 gallons	■		
Essieux simples Dexter® E-Z Lube®	■			Connexion câble/satellite	■	■	■	Chauffe-eau DSI au gaz de 6 gallons		■	■
Essieux doubles Dexter® E-Z Lube®			■	Port de connexion pour énergie solaire Zamp	■	■	■	Réfrigérateur Dometic de 3 pi3 à deux alimentations		■	
Freins électriques	■	■	■	Prise extérieure GFI 120 volts	■	■	■	Réfrigérateur Dometic de 6 pi3 à deux alimentations			■
Pneus radiaux	■	■	■	Lumière de patio	■	■	■	Réfrigérateur de 3 pi.cu 110 volts	■		
Pneu de secours et support		■	■	Réservoir d'eau fraîche surdimensionné	■	■	■	Stéreo Jenson AM/FM Bluetooth avec application pour contrôle		■	■
Stabilisateurs style ciseaux avec base (4)		■	■	Réservoir d'eau grise surdimensionné	■	■	■	Panneau de contrôle intérieur		■	■
Stabilisateurs style ciseaux avec base (2)	■			Réservoir d'eau noire surdimensionné	■	■	■	Mini stores	■	■	■
Robuste timon	■	■	■	Lumières DEL extérieures	■	■	■	Prises électriques intérieures 120 volts	■	■	■
Chaines de sécurité	■	■		INTÉRIEUR				Interrupteur de lumières intérieur	■	■	■
Une bouteille de propane de 20#	■	■		Plancher en linoléum 100% d'adhérence de grade résidentiel	■	■	■	OPTIONS POPULAIRES	Viking Saga	Viking Essieu Simple	Viking À Essieux Doubles
Deux bouteilles de propane de 20#			■	Armoires en noyer	■	■	■	Ensemble Deluxe		■	■
EXTÉRIEUR				Portes d'armoires à mortaises et tenons de style résidentiel		■	■	Roues en aluminium			
Plaque de protection Diamond avant et arrière	■	■	■	Devant des armoires en âme lattée vissée	■	■	■	Poignée d'assistance			
Extérieur robuste Mesa .030/.024	■	■	■	Comptoirs laminés de style résidentiel	■	■	■	Douche extérieure			
Devant avec profil aérodynamique	■	■	■	Coussin ultra confortable avec une densité de 4"	■	■	■	Stores de nuit plissés			
Fenêtres de sécurités à verre teinté	■	■	■	Lumière intérieur DEL 12 volts	■	■	■	Contour de bain			
Fenêtre avant avec pare-cailloux	■		■	Évier Stone cast	■	■	■	Miroir sur la porte de chambre de bain			
Porte d'entrée et porte de coffre arrondie	■	■	■	Haute robinetterie à l'évier	■	■	■	Panneau solaire portatif Zamp de 40 watts		■	■
Auvent électrique	■	■	■	Cuisinière à 2 brûleurs haute densité	■	■		Panneau solaire portatif Zamp de 80 watts		■	■
Haut-parleurs extérieurs				Cuisinière à 3 brûleurs haute densité			■	Lumière et ventilateur au bout du lit (16RBD seulement)		■	
Poignée d'assistance	■	■	■	Ventilateur électrique			■	Deuxième lumière et ventilateur au bout du lit (16RBD seulement)		■	
Toit avec membrane Alpha Superflex	■	■	■	Four micro-ondes			■	Support à vélo "Jack It"		■	■
Adéquat pour marcher sur le toit			■	Climatiseur au plafond de 13 500 BTU			■	Smart Jack		■	■
Puits de lumière dans la salle de bain	■	■	■	Climatiseur de 5 000 BTU	■			Pneu de secours et support	■		
Ventilateur électrique dans la salle de bain		■	■	Fourmaise 20 000 BTU	■	■	■	Ensemble Tout Terrain	■	■	

Spécifications Viking

MODÈLE	VIKING SAGA					VIKING LARGE DE 7' À ESSIEU SIMPLE								VIKING LARGES DE 7'6" À ESSIEUX DOUBLES					
	14SR	16SBH	16SFB	17SBH	17SFQ	14R	16FB	16RBD	17BH	17BHS	17FQ	17FQS	17RD	17FB	21BH	21FQ	21RD	21BHS	21FQS
Poids à l'attache	303 lbs.	319 lbs.	360 lbs.	376 lbs.	292 lbs.	347 lbs.	318 lbs.	312 lbs.	406 lbs.	410 lbs.	320 lbs.	370 lbs.	424 lbs.	337 lbs.	479 lbs.	414 lbs.	542 lbs.	537 lbs.	539 lbs.
Poids à la livraison	2335 lbs.	2306 lbs.	2442 lbs.	2694 lbs.	2749 lbs.	2509 lbs.	2777 lbs.	2806 lbs.	2869 lbs.	3217 lbs.	2886 lbs.	3277 lbs.	2847 lbs.	2920 lbs.	4069 lbs.	4074 lbs.	3855 lbs.	4608 lbs.	4576 lbs.
PNBV	3803 lbs.	3634 lbs.	3675 lbs.	3716 lbs.	3792 lbs.	3662 lbs.	3718 lbs.	3627 lbs.	3626 lbs.	3725 lbs.	3635 lbs.	3685 lbs.	3739 lbs.	3652 lbs.	7109 lbs.	7044 lbs.	7172 lbs.	6537 lbs.	6539 lbs.
Capacité de chargement	1468 lbs.	1328 lbs.	1233 lbs.	1022 lbs.	1043 lbs.	1153 lbs.	1018 lbs.	821 lbs.	791 lbs.	508 lbs.	749 lbs.	408 lbs.	818 lbs.	732 lbs.	3057 lbs.	2970 lbs.	3317 lbs.	1929 lbs.	1963 lbs.
Longueur extérieure (+ 10-1/4 pour pneu de secours)	16' 4"	17' 5"	18' 4"	21' 4"	21' 4"	16' 4"	18' 4"	18' 4"	21' 4"	21' 4"	21' 4"	21' 4"	21' 4"	21' 4"	25' 6"	25' 6"	25' 6"	25' 6"	25' 6"
Largeur extérieure	88"	88"	88"	88"	88"	88"	88"	88"	88"	88"	88"	88"	88"	88"	96"	96"	96"	96"	96"
Hauteur extérieure avec A/C	9' 8"	9' 8"	9' 8"	9' 8"	9' 8"	9' 8"	9' 8"	9' 8"	9' 8"	9' 8"	9' 8"	9' 8"	9' 8"	9' 8"	9' 10"	9' 10"	9' 10"	9' 10"	9' 10"
Hauteur intérieure	76"	76"	76"	76"	76"	76"	76"	76"	76"	76"	76"	76"	76"	76"	76"	76"	76"	76"	76"
Capacité eau fraîche (incluant chauffe-eau)	33 gal.	33 gal.	33 gal.	33 gal.	33 gal.	33 gal.	33 gal.	33 gal.	33 gal.	33 gal.	33 gal.	33 gal.	33 gal.	33 gal.	40 gal.	40 gal.	40 gal.	40 gal.	40 gal.
Capacité eaux grises	25 gal.	25 gal.	25 gal.	25 gal.	25 gal.	25 gal.	25 gal.	25 gal.	25 gal.	25 gal.	25 gal.	25 gal.	25 gal.	25 gal.	31 gal.	31 gal.	31 gal.	31 gal.	31 gal.
Capacité eaux noires	25 gal.	25 gal.	25 gal.	25 gal.	25 gal.	25 gal.	25 gal.	25 gal.	25 gal.	25 gal.	25 gal.	25 gal.	25 gal.	25 gal.	31 gal.	31 gal.	31 gal.	31 gal.	31 gal.
Taille des pneus (radiaux)	14"	14"	14"	14"	14"	14"	14"	14"	14"	14"	14"	14"	14"	14"	14"	14"	14"	14"	14"
Taille du coupleur	2 5/16"	2 5/16"	2 5/16"	2 5/16"	2 5/16"	2 5/16"	2 5/16"	2 5/16"	2 5/16"	2 5/16"	2 5/16"	2 5/16"	2 5/16"	2 5/16"	2 5/16"	2 5/16"	2 5/16"	2 5/16"	2 5/16"

Les poids montrés sont approximatifs. †Moyenne estimée sur la base de construction normale des équipements optionnels. Voir la page arrière pour la définition des poids.

L'ensemble Deluxe Viking

Disponible sur la plupart des modèles Viking (pas disponible sur la série Saga)



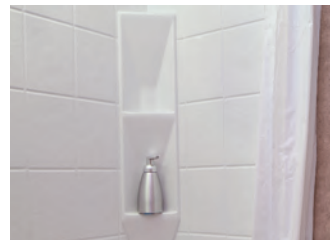
Roues en aluminium



Poignée d'assistance



Stores de nuit plissés



Contour de bain en ABS



Miroir sur la porte de chambre de bain



Douche extérieure

VIKING

Viking RV

580 West Burr Oak Street ■ P.O. Box 549
Centreville, MI 49032 ■ 269-467-6321

Pour en savoir plus sur les produits Viking RV et voir comment Viking rend le camping plus facile, visitez www.vikingrv.com.



ADHÉSION GRATUITE
au groupe de propriétaires Forest River



www.forestriverfrog.com

Notre concessionnaire Viking

Manuels interactifs sur mobiles

Téléchargez votre application mobile de Coachmen ou visitez notre manuel dynamique en ligne afin d'améliorer votre expérience comme propriétaire. Ces options interactives procurent une facilité et une perspicacité incroyables dans l'utilisation, l'entretien et la jouissance de votre produit Coachmen. Allant de vidéos "comment faire", des photos et illustrations des différentes composantes, des systèmes et les caractéristiques et ses contenus sont entièrement téléchargeables en formulaire PDF, donc une réponse est toujours facile à obtenir et ses données sont accessibles d'un simple clic. Consultez le manuel en ligne sur www.forestriverinc.com/managersmanuels, ou téléchargez notre application gratuite depuis l'App Store ou Google Play!



PNBV (poids nominal brut du véhicule) – le poids maximal permis de l'unité à pleine charge. Il inclut tous les poids, plus tous les fluides, cargaisons, équipements et accessoires optionnels. Pour des raisons de sécurité et de performance du produit, ne pas dépasser le PNBV.

PNBE (poids nominal brut sur l'essieu) – le poids maximum permis, incluant cargo, fluides, équipements et accessoires optionnels qui peuvent être pris en charge en toute sécurité sur tous les essieux.

PBL (poids de base à la livraison)* – le poids de l'appareil tel que fabriqué à l'usine. Il comprend tout le poids de l'unité sur les essieux, le timon ou l'attelage ainsi que le gaz propane. Le PBL ne comprend pas le cargo, l'eau potable, l'équipement optionnel supplémentaire ou les accessoires installés par le concessionnaire.

*Estimation moyenne basée sur la construction de base des équipements optionnels.

CC (Capacité de chargement)** – la quantité de poids disponible pour l'eau potable, cargaison, équipements et accessoires optionnels supplémentaires. CC est égal au PNBV moins le PBL. Le poids CC disponible devrait accueillir l'eau potable (8,3 livres par gallon). Avant de remplir le réservoir d'eau douce, vider les réservoirs noirs et gris afin d'augmenter la capacité de chargement.

**Estimation moyenne basée sur la construction de base des équipements optionnels.

Chaque VR de Forest River est pesé à l'usine avant l'expédition. Une étiquette d'identification du poids réel du véhicule sans charge ainsi que la capacité de charge est appliquée sur chaque VR de Forest River avant de quitter nos installations.

La capacité de charge de votre unité est désignée par le poids, et non en volume, de sorte que vous ne pouvez pas nécessairement utiliser tout l'espace disponible lors du chargement de votre unité.

Prendre note que ces brochures ont été traduites en français. Toujours se reporter à la brochure en anglais du fabricant. L'information contenue dans cette brochure est celle connue au moment de la publication. Toutefois, pendant l'année, il peut être nécessaire de faire des révisions et Forest River Inc. se réserve le droit de faire tout changement, sans préavis, aux prix, couleurs, matériaux, équipements et spécifications, ainsi que l'ajout de nouveaux modèles et l'abandon de modèles montrés dans cette brochure. Ainsi, veuillez consulter votre concessionnaire Forest River Inc. et confirmez l'existence de tout matériau, design ou spécification importants à votre décision d'achat.

©2017 Viking, Une Division de Forest River Inc., une compagnie de Berkshire Hathaway Tous droits réservés.

3/18 Traduit par Claude M Dechene claudemiville@videotron.ca



CENTRE DE VÉRIFICATION AVANT LIVRAISON

Voici 20,000 pieds carrés qui vous offrent une assurance de qualité. La base essentielle d'un produit de haute qualité. Cette installation de pointe fait ses commentaires de façon quotidienne et immédiate à la production afin de s'assurer de la qualité de construction de chaque unité.



ASSISTANCE ROUTIÈRE D'URGENCE 24/7

Pour une expérience de VR sans souci, Forest River vous offre un an d'assistance routière et technique Coach-Net avec chaque achat de VR. Que vous soyez un nouvel adepté du monde du VR ou un enthousiaste expérimenté, les propriétaires d'unité Forest River ont un accès 24/7 à la couverture d'assistance technique, opérationnelle et routière d'urgence partout aux États-Unis et au Canada. Un appel téléphonique et vous avez accès au service rapide et fiable de Coach-Net.

Coach-Net®

Assistance routière et technique pour VR



EN SAVOIR PLUS
Balayez ce code à barres avec un lecteur "QR" sur votre téléphone intelligent pour en savoir plus à propos de Forest River.



Une compagnie de Berkshire Hathaway